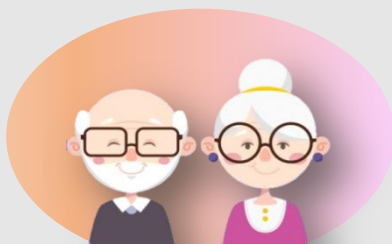


SMEs

จ้างงานผู้สูงอายุ หักรายจ่ายได้ 2 เท่า!

อย่าลืม! แจ้งข้อมูลผ่านระบบแจ้งการใช้สิทธิจ้างงานผู้สูงอายุ



เงื่อนไขการใช้สิทธิ

เป็นบริษัทหรือห้างหุ้นส่วนนิติบุคคล

จ้างงานผู้สูงอายุที่มีอายุ 60 ปีบริบูรณ์ขึ้นไป

ผู้สูงอายุเป็นลูกจ้างของบริษัทอยู่ก่อนแล้วหรือขึ้นทะเบียนกับกรมการจัดหางาน

ค่าจ้างผู้สูงอายุเฉพาะรายที่จ่ายไม่เกินเดือนละ 15,000 บาท

เฉพาะรายจ่ายจากการจ้างผู้สูงอายุในส่วนที่ไม่เกิน 10% ของจำนวนลูกจ้างทั้งหมด

ต้องไม่เป็นและไม่เคยเป็นกรรมการหรือผู้ถือหุ้นของบริษัทฯ ที่จ้าง หรือบริษัทฯ ในเครือ

ถ้าผู้สูงอายุทำงานหลายแห่ง ให้บริษัทฯ ที่รับทำงานก่อนได้รับสิทธิ

ใช้สิทธิได้ตั้งแต่วันที่ 1 ม.ค. 59 เป็นต้นไป

SMEs ที่มีรอบระยะเวลาบัญชีสิ้นสุดวันที่ 31 ธันวาคม 2560

อย่าลืม!

แจ้งการใช้สิทธิจ้างงานผู้สูงอายุ

บน [website กรมสรรพากร](http://www.rd.go.th)

www.rd.go.th > e-SERVICES

> แจ้งสิทธิการจ้างงานผู้สูงอายุ

ภายในวันที่ 30 พฤษภาคม 2561



รายละเอียดเพิ่มเติม : พระราชกฤษฎีกา (ฉบับที่ 639) พ.ศ. 2560 และประกาศอธิบดีกรมสรรพากร เกี่ยวกับภาษีเงินได้ (ฉบับที่ 290)

สอบถามเพิ่มเติมได้ที่ : RD Intelligence Center



กรมสรรพากร
เต็มที่ เต็มใจ ให้ประชาชน

ออกแบบและจัดทำโดยกองบริหารภาษีธุรกิจขนาดกลางและขนาดเล็ก