

วิสาหกิจ
ชุมชน 

รู้ภาษีไว้..

ได้เปรียบ



ภาษีกับวิสาหกิจชุมชน

1. ภาษีเงินได้บุคคลธรรมดา



กรณีวิสาหกิจชุมชนประกอบกิจการในรูปแบบห้างหุ้นส่วนสามัญ หรือคณะบุคคลที่มีใ้
นิติบุคคล รายได้โดยส่วนใหญ่เป็นรายได้จากการให้เช่าทรัพย์สิน วิชาชีพอิสระ รับจ้างทำของ
หรืออื่น ๆ สามารถหักค่าใช้จ่ายได้ 2 วิธี

	40 (5)	40 (6)	40 (7)	40 (8)
ประเภทเงินได้	ค่าเช่าทรัพย์สิน	วิชาชีพอิสระ	รับเหมา	รายได้อื่น ๆ
หักค่าใช้จ่ายแบบเหมา	สูงสุด 30%	สูงสุด 60%	60%	60%
หักค่าใช้จ่ายตามจริง	ต้องมีเอกสารหลักฐาน			



อย่าลืม..จัดทำรายงานเงินสดรับ - จ่าย เก็บรักษารายงานฯ และใบสำคัญการจดทะเบียน
ณ ที่ตั้งของวิสาหกิจชุมชน ไม่น้อยกว่า 5 ปี

รายงานเงินสดรับ - จ่าย

ชื่อผู้ประกอบกิจการ..... เลขประจำตัวประชาชน.....
ชื่อสถานประกอบการ..... เลขประจำตัวผู้เสียภาษีอากร.....

วัน/เดือน/ปี	รายการ	รายรับ (บาท)	รายจ่าย (บาท)		หมายเหตุ
			ซื้อสินค้า	ค่าใช้จ่ายอื่น ๆ	

คำนวณภาษี 2 วิธีเปรียบเทียบกัน และชำระภาษีตามวิธี
ที่คำนวณได้มากกว่า

วิธีที่ 1 : ภาษี = เงินได้สุทธิ (เงินได้ - ค่าใช้จ่าย - ค่าลดหย่อน)
x อัตราภาษีเงินได้บุคคลธรรมดา

วิธีที่ 2 : ภาษี = เงินได้นอกเหนือจากเงินเดือนตั้งแต่ 120,000 บาท
ขึ้นไป x 0.5% (ถ้าคำนวณภาษีตามวิธีที่ 2 แล้วไม่เกิน 5,000 บาท
ให้เสียภาษีตามวิธีที่ 1)



X 0.5%



การยื่นแบบแสดงรายการภาษี



ภ.ง.ด.94

ยื่นแบบแสดงรายการภาษีเงินได้บุคคลธรรมดาประจำปี (ภ.ง.ด.94) สำหรับเงินได้ประเภทที่ 5-8 ที่ได้รับตั้งแต่เดือนมกราคม - มิถุนายน ตั้งแต่ 60,000 บาทขึ้นไป โดยยื่นภายในเดือนกันยายน ของปีที่มีเงินได้



ภ.ง.ด.90

ยื่นแบบแสดงรายการภาษีเงินได้บุคคลธรรมดาประจำปี (ภ.ง.ด.90) สำหรับเงินได้ประเภทที่ 1-8 ที่ได้รับตั้งแต่เดือนมกราคม - ธันวาคม ตั้งแต่ 60,000 บาทขึ้นไป โดยยื่นภายในเดือนมีนาคม ของปีถัดไป

2. ภาษีเงินได้นิติบุคคล



วิสาหกิจชุมชนที่ประกอบกิจการในรูปแบบของบริษัทหรือห้างหุ้นส่วนนิติบุคคล มีหน้าที่เสียภาษีเงินได้นิติบุคคลจากฐานกำไรสุทธิ



ภาษีเงินได้นิติบุคคล = กำไรสุทธิ (ทางภาษี) X อัตราภาษีเงินได้นิติบุคคล



บัญชีที่ต้องจัดทำ: บัญชีงบดุล บัญชีทำการ บัญชีงบกำไรขาดทุนโดยมีผู้สอบบัญชีรับอนุญาต (CPA) หรือผู้สอบบัญชีภาษีอากร (TA) (แล้วแต่กรณี) ตรวจสอบและรับรองบัญชี

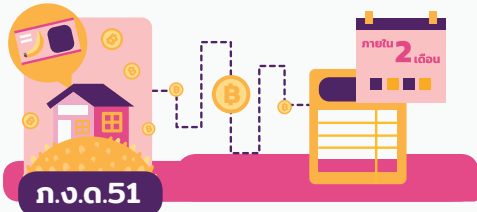


อัตรากำไรเงินได้นิติบุคคล

ลักษณะนิติบุคคล	กำไรสุทธิ (บาท)	อัตรากำไร (ร้อยละ)
SMEs ทุนจดทะเบียนชำระแล้วไม่เกิน 5 ล้านบาท และมีรายได้จากการขายสินค้าและบริการไม่เกิน 30 ล้านบาท ภายในรอบระยะเวลาบัญชี	0 - 300,000	ยกเว้น
	300,001 - 3 ล้าน	15
	มากกว่า 3 ล้าน	20
นิติบุคคลทั่วไป	ทั้งจำนวน	20

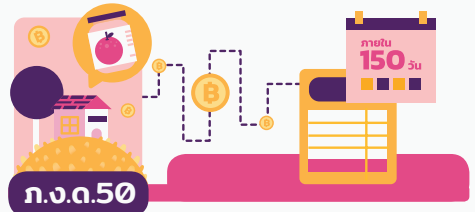


การยื่นแบบแสดงรายการภาษี



ภ.ง.ด.51

ยื่นแบบแสดงรายการภาษีเงินได้นิติบุคคลประจำปี (ภ.ง.ด.51) ภายใน 2 เดือน นับจากวันสุดท้ายของ 6 เดือนแรกของรอบระยะเวลาบัญชี



ภ.ง.ด.50

ยื่นแบบแสดงรายการภาษีเงินได้นิติบุคคลประจำปี (ภ.ง.ด.50) ภายใน 150 วัน นับจากวันสุดท้ายของรอบระยะเวลาบัญชี

3. ภาษีมูลค่าเพิ่ม



วิสาหกิจชุมชนที่มีรายรับจากการขายสินค้าหรือให้บริการเกินกว่า 1.8 ล้านบาทต่อปี มีหน้าที่ต้องยื่นคำขอจดทะเบียนภาษีมูลค่าเพิ่มที่สำนักงานสรรพากรพื้นที่สาขา (ต่างจังหวัด) หรือสำนักงานสรรพากรพื้นที่ที่วิสาหกิจชุมชนตั้งอยู่ (กทม.) หรือทางอินเทอร์เน็ตภายใน 30 วัน นับแต่วันที่มียารับเกิน



เมื่อเป็นผู้ประกอบการจดทะเบียนภาษีมูลค่าเพิ่มแล้วต้องทำอะไรบ้าง?



เมื่อมีการขายสินค้าหรือให้บริการ ต้องจัดทำใบกำกับภาษีให้แก่ผู้ซื้อสินค้า หรือผู้รับบริการทุกครั้ง ทั้งนี้ วิสาหกิจชุมชนที่ประกอบกิจการลักษณะค้าปลีก หรือให้บริการรายย่อย สามารถออกใบกำกับภาษีอย่างย่อได้



จัดทำรายงานภาษีขาย รายงานภาษีซื้อ รายงานสินค้าและวัตถุดิบ



สามารถจัดทำ ส่งมอบ และเก็บรักษาใบกำกับภาษีผ่านระบบ e-Tax Invoice by Email ได้



การยื่นแบบแสดงรายการภาษี

ก.พ.30

ยื่นแบบแสดงรายการภาษีมูลค่าเพิ่ม (ภ.พ.30) ภายในวันที่ 15 ของเดือนถัดไป ไม่ว่าจะมีการขายสินค้า หรือให้บริการในเดือนภาษีนั้นหรือไม่ก็ตาม

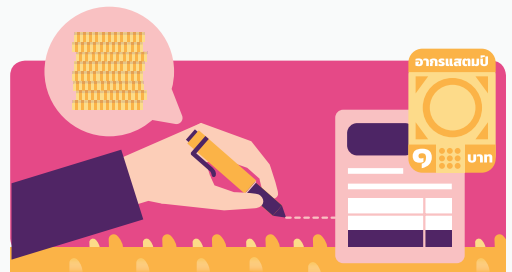
4. ภาษีธุรกิจเฉพาะ



ก.ร.40

วิสาหกิจชุมชนที่ประกอบกิจการที่อยู่ในบังคับที่ต้องเสียภาษีธุรกิจเฉพาะจะต้องนำรายรับมาเสียภาษีกรณีเป็นผู้ประกอบการจดทะเบียนภาษีธุรกิจเฉพาะจะต้องยื่นแบบแสดงรายการภาษี ภ.ร.40 ภายในวันที่ 15 ของเดือนถัดไปทุกเดือน ไม่ว่าจะมียารับหรือไม่

5. อกรแสตมป์



หากมีการทำสัญญาหรือตราสารอื่นใดที่อยู่ในบังคับต้องเสียอกรแสตมป์ตามบัญชีอกรแสตมป์จะต้องเสียอกรแสตมป์ให้ถูกต้องครบถ้วน

ความหมายของวิสาหกิจชุมชน (Community Enterprise)



วิสาหกิจชุมชน หมายถึง กิจการของชุมชนที่มีการผลิตสินค้า การให้บริการ หรือการอื่น ๆ ซึ่งดำเนินการโดยคณะบุคคลที่มีความผูกพัน มีวิถีชีวิตร่วมกันและรวมตัวกันประกอบกิจการ เพื่อสร้างรายได้และพึ่งพาตนเองของครอบครัว ชุมชน และระหว่างชุมชน

รัฐบาลมีนโยบายส่งเสริมวิสาหกิจชุมชน ให้สามารถเติบโตได้อย่างเข้มแข็ง เป็นองค์กรทางธุรกิจในระดับฐานรากซึ่งสามารถพัฒนาและเติบโตเป็นธุรกิจ SMEs ในอนาคต จึงได้มีมาตรการภาษี เพื่อสนับสนุนและส่งเสริมวิสาหกิจชุมชน โดยยกเว้นภาษีเงินได้บุคคลธรรมดา ให้กับวิสาหกิจชุมชน ตามกฎหมายวิสาหกิจชุมชน เฉพาะที่เป็นห้างหุ้นส่วนสามัญ หรือคณะบุคคลที่มีใช้นิตบุคคล ซึ่งมีเงินได้ไม่เกิน 1.8 ล้านบาทต่อปี ตั้งแต่ปีภาษี 2552 เป็นต้นมา

สิทธิประโยชน์ที่วิสาหกิจชุมชนจะได้รับ



ยกเว้นรายได้ให้กับวิสาหกิจชุมชนเฉพาะห้างหุ้นส่วนสามัญ หรือคณะบุคคลที่มีใช้นิตบุคคลที่มีรายได้ทั้งปีไม่เกิน 1.8 ล้านบาท ไม่ต้องรวมคำนวณเพื่อเสียภาษีเงินได้บุคคลธรรมดา สำหรับรายได้ที่ได้รับตั้งแต่วันที่ 1 มกราคม 2560 ถึงวันที่ 31 ธันวาคม 2562 **วิสาหกิจชุมชนที่มีรายได้ในปี 2560 เป็นต้นไปเกิน 60,000 บาทต่อปี ต้องยื่นแบบฯ ภาษีเงินได้บุคคลธรรมดา** จึงจะได้รับสิทธิประโยชน์



สามารถยื่นแบบแสดงรายการภาษีผ่านอินเทอร์เน็ตได้ทุกประเภทภาษีและจะได้รับการขยายเวลาการยื่นแบบฯ ออกไปอีก 8 วัน นับแต่วันพ้นกำหนดการยื่นแบบฯ ของแต่ละประเภทภาษี ทำให้ประหยัดเวลาและค่าใช้จ่าย



LifeCycle วิสาหกิจชุมชน

จดทะเบียนเป็นวิสาหกิจชุมชน

- สำนักงานเกษตรอำเภอ
- สำนักงานเกษตรกิ่งอำเภอ
- สำนักงานเกษตรในเขต กทม.

ต่ออายุการเป็นวิสาหกิจชุมชน

- แจ้งความประสงค์กับกรมส่งเสริมการเกษตรภายใน 30 วัน นับแต่วันสิ้นปีปฏิทิน
- หากไม่แจ้ง 2 ปีติดกัน จะมีหนังสือเตือนให้มาดำเนินการภายในเวลาที่กำหนด
- หากพ้นกำหนดเวลา 2 ปีไปแล้ว จะถอนชื่อออกจากทะเบียน

เลิกประกอบกิจการ

- ให้ผู้มีอำนาจทำการแทนแจ้งกรมส่งเสริมการเกษตร ภายใน 30 วัน นับจากวันที่เลิกกิจการ

ขอมิเลขประจำตัวผู้เสียภาษี

วิสาหกิจชุมชนที่เป็น ห้างหุ้นส่วนสามัญ หรือคณะบุคคลที่มีใช้นิติบุคคล

- ยื่นคำร้องขอมิเลขประจำตัวผู้เสียภาษี (ล.ป.10.2) ณ สำนักงานสรรพากรพื้นที่ หรือสำนักงานสรรพากรพื้นที่สาขาในท้องที่ที่วิสาหกิจชุมชนตั้งอยู่ภายใน 60 วัน นับแต่วันที่มีรายได้

วิสาหกิจชุมชนที่เป็น บริษัทหรือห้างหุ้นส่วนนิติบุคคล

- ใช้เลขทะเบียนนิติบุคคล 13 หลัก ที่กรมพัฒนาธุรกิจการค้า ออกให้เป็นเลขประจำตัวผู้เสียภาษี

จดทะเบียนภาษีมูลค่าเพิ่ม

- ยื่นคำขอจดทะเบียนภาษีมูลค่าเพิ่ม (ภ.พ.01) ณ สำนักงานสรรพากรพื้นที่สาขา (ต่างจังหวัด) สำนักงานสรรพากรพื้นที่ (กทม.) หรือทางอินเทอร์เน็ต ภายใน 30 วัน นับแต่วันที่มีรายได้เกิน 1.8 ล้านบาท

ล.2/พ.ค. 2562 พิมพ์ครั้งที่ 1 จำนวน 200,000 ฉบับ



The Revenue Department
www.rd.go.th
RD Intelligence Center 1161

