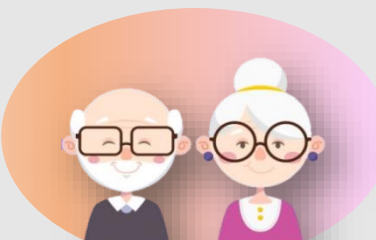


SMEs

จ้างงานผู้สูงอายุ หักรายจ่ายได้ 2 เท่า!

อย่าลืม!

แจ้งข้อมูลผ่านระบบแจ้งการใช้สิทธิจ้างงานผู้สูงอายุ ในแต่ละรอบระยะเวลาบัญชี



เงื่อนไขการใช้สิทธิ

เป็นบริษัทหรือห้างหุ้นส่วนนิติบุคคล

จ้างงานผู้สูงอายุที่มีอายุ 60 ปีบริบูรณ์ขึ้นไป

ผู้สูงอายุเป็นลูกจ้างของบริษัทอยู่ก่อนแล้วหรือขึ้นทะเบียนกับกรมการจัดหางาน

ค่าจ้างผู้สูงอายุเฉพาะรายที่จ่ายไม่เกินเดือนละ 15,000 บาท

เฉพาะรายจ่ายจากการจ้างผู้สูงอายุในส่วนที่ไม่เกิน 10% ของจำนวนลูกจ้างทั้งหมด

ต้องไม่เป็นและไม่เคยเป็นกรรมการหรือผู้ถือหุ้นของบริษัทฯ ที่จ้าง หรือบริษัทฯ ในเครือ

ถ้าผู้สูงอายุทำงานหลายแห่ง ให้บริษัทฯ ที่รับทำงานก่อนได้รับสิทธิ

ใช้สิทธิได้ตั้งแต่วันที่ 1 ม.ค. 59 เป็นต้นไป

อย่าลืม!

แจ้งการใช้สิทธิจ้างงานผู้สูงอายุ
บน **website กรมสรรพากร**
www.rd.go.th > บริการอิเล็กทรอนิกส์
> ระบบแจ้งการใช้สิทธิจ้างงานผู้สูงอายุ



ภายใน **150** วันนับแต่วันสุดท้ายของรอบระยะเวลาบัญชี

รายละเอียดเพิ่มเติม : พระราชกฤษฎีกา (ฉบับที่ 639) พ.ศ. 2560 และประกาศอธิบดีกรมสรรพากร เกี่ยวกับภาษีเงินได้ (ฉบับที่ 290)



สอบถามเพิ่มเติมได้ที่ :
RD Intelligence Center



สวัสดีค่ะ
1161



กรมสรรพากร
เต็มที่ เต็มใจ ให้ประชาชน

กองบริหารภาษีธุรกิจขนาดกลางและขนาดเล็ก