

## ทำความเข้าใจกับ ร้านค้าปลีกดีดี มีแต่ได้..กับได้

ร้านค้าปลีกเป็นธุรกิจรายย่อยที่มีความสำคัญต่อระบบเศรษฐกิจ ตั้งแต่อดีตจนถึงปัจจุบัน ลักษณะของร้านค้าปลีกโดยทั่วไปจะเป็นการขายสินค้าที่เข้าถึงผู้บริโภค ซึ่งเจ้าของร้านเป็นบุคคลธรรมดา มีระบบการบริหารจัดการที่ไม่ยุ่งยากซับซ้อน สินค้าส่วนใหญ่เป็นสินค้าที่ใช้ในชีวิตประจำวัน ซึ่งสามารถบ่งบอกถึงวัฒนธรรมและความเป็นอยู่ของประชาชนในท้องถิ่น มีความใกล้ชิด เป็นมิตร ตลอดจนมีการดำเนินธุรกิจ ในแบบเศรษฐกิจพอเพียง ซึ่งรูปแบบธุรกิจของร้านค้าปลีกจะมีรูปแบบที่แตกต่างกัน อาทิเช่น ยี่ปี่วะ ชาปี่วะ โขห่วย ร้านของชำ หาบเร่ แผงลอย ร้านอาหาร เป็นต้น และนอกจากนี้ การที่ภาครัฐให้ความสำคัญในการส่งเสริมร้านค้าปลีกผ่านกลไกต่างๆ ส่งผลให้ร้านค้าปลีกได้รับสิทธิประโยชน์มากมาย ครอบคลุมในทุกๆ ด้าน เช่น

- ขายของได้หลากหลาย สินค้ามีราคาถูก สินค้าไม่ค้างสต็อก
- ลูกค้าเยอะขึ้น ยอดขายเพิ่มขึ้น กำไรเยอะขึ้น
- เจ้าของร้านเป็นผู้นำส่ง VAT ไม่ได้เป็นคนจ่ายภาษี
- ได้รับสิทธิประโยชน์หักค่าธรรมเนียมจากบัตรเดบิตได้ 2 เท่า
- การชำระเงินผ่าน EDC เพื่ออำนวยความสะดวกในการชำระเงิน
- เป็นร้านค้ายุคดิจิทัล Thailand 4.0 และมีสิทธิประโยชน์อีกมากมาย



ทำความเข้าใจกับ ร้านค้าปลีกดีดี มีแต่ได้..กับได้

## เกร็ดความรู้ภาษีมูลค่าเพิ่ม

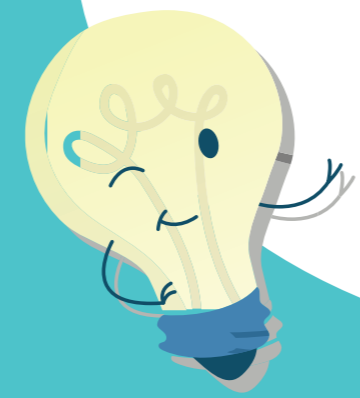
- \*\* ภาษีมูลค่าเพิ่มจะรวมอยู่ในมูลค่าสินค้าหรือบริการที่ผู้ประกอบการได้เข้ามาและขายออกไป
- \*\* จำนวนผลต่างระหว่าง VAT ที่ได้จากการขายสินค้าหรือให้บริการ (ภาษีขาย) และ VAT ที่จ่ายเพื่อการซื้อสินค้าหรือรับบริการ (ภาษีซื้อ)

ถ้า ภาษีขาย > ภาษีซื้อ = VAT นำส่ง  
ถ้า ภาษีซื้อ > ภาษีขาย = ด้คืน VAT

### วิธีคำนวณง่ายๆ (กรณี VAT รวมอยู่ในราคาสินค้า\*)

สินค้าเข้ามา	95 บาท	VAT	=	6.21 บาท
ราคาสินค้า	100 บาท	VAT	=	6.54 บาท
VAT นำส่ง	6.54 - 6.21	=	0.33 บาท	

\*กรณี VAT รวมอยู่ในราคาสินค้า จำนวนภาษีมูลค่าเพิ่มโดยวิธีสูตร  
ภาษีมูลค่าเพิ่ม = ราคาสินค้า x  $\frac{7}{107}$



กรมสรรพากร  
เต็มที เต็มใจ ให้ประชาชน  
RD Intelligence Center 1161  
www.rd.go.th



ศษ.4/ก.บ. 2561 พิมพ์ครั้งที่ 1 จำนวน 200,000 ฉบับ



## การเข้าร่วม โครงการส่งเสริมจากภาครัฐ รายได้และผลกำไร แตกต่างกันอย่างไร ?

ก่อนเข้าร่วมโครงการรายได้อัตโนมัติ 3,000 บาท		หลังเข้าร่วมโครงการรายได้อัตโนมัติ 8,000 บาท	
รายได้ปีละ	1,095,000	รายได้ปีละ	2,920,000
ค่าใช้จ่ายปีละ	969,150	ค่าใช้จ่ายปีละ	2,548,000
ต้นทุนสินค้า (85%)	930,750	ต้นทุนสินค้า (85%)	2,482,000
ค่าสาธารณูปโภค	16,800	ค่าสาธารณูปโภค	22,800
ค่าใช้จ่ายอื่น	21,600	ค่าใช้จ่ายอื่น	43,200
<b>กำไร</b>	<b>125,850</b>	<b>กำไร</b>	<b>372,000</b>



✓ เริ่มต้นธุรกิจ DD



✓ เข้าสู่ระบบภาษีอย่างเข้าใจ



✓ เติบโตได้อย่างยั่งยืน

## กรณีเป็นบุคคลธรรมดา มีรายได้จากการขายของซ้ำ ในการคำนวณภาษี สามารถเลือกได้ว่าจะหักค่าใช้จ่ายในอัตราเหมา (60%) หรือหักค่าใช้จ่ายตามจริง

### 1. คำนวณภาษีแบบหักค่าใช้จ่ายเหมา 60% ยังมีเงินเหลือเข้ากระเป๋าจำนวนหนึ่ง

รายได้วันละ 3,000 บาท		รายได้วันละ 8,000 บาท	
รายได้ปีละ	1,095,000	รายได้ปีละ	2,920,000
หัก ค่าใช้จ่าย (60%)	657,000	หัก ค่าใช้จ่าย (60%)	1,752,000
ค่าลดหย่อนส่วนตัว	60,000	ค่าลดหย่อนส่วนตัว	60,000
เงินได้สุทธิ	378,000	เงินได้สุทธิ	1,108,000
ภาษีเงินได้บุคคลธรรมดา	15,300	ภาษีเงินได้บุคคลธรรมดา	142,000
<b>กำไร</b>	<b>125,850</b>	<b>กำไร</b>	<b>372,000</b>
<b>มีเงินเหลือเข้ากระเป๋า</b>	<b>110,550</b>	<b>มีเงินเหลือเข้ากระเป๋า</b>	<b>230,000</b>

### 2. คำนวณภาษีแบบหักค่าใช้จ่ายตามจริง โดยมีเอกสารหลักฐานประกอบการหักค่าใช้จ่าย มีเงินเหลือเข้ากระเป๋ามากกว่า

รายได้วันละ 3,000 บาท		รายได้วันละ 8,000 บาท	
รายได้ปีละ	1,095,000	รายได้ปีละ	2,920,000
หัก ค่าใช้จ่าย*	969,150	หัก ค่าใช้จ่าย*	2,548,000
ต้นทุนสินค้า (85%)	930,750	ต้นทุนสินค้า (85%)	2,482,000
ค่าสาธารณูปโภค	16,800	ค่าสาธารณูปโภค	22,800
ค่าใช้จ่ายอื่น	21,600	ค่าใช้จ่ายอื่น	43,200
ค่าลดหย่อนส่วนตัว	60,000	ค่าลดหย่อนส่วนตัว	60,000
เงินได้สุทธิ	65,850	เงินได้สุทธิ	312,000
ภาษีเงินได้บุคคลธรรมดา	5,475	ภาษีเงินได้บุคคลธรรมดา	14,600
<b>กำไร</b>	<b>125,850</b>	<b>กำไร</b>	<b>372,000</b>
<b>มีเงินเหลือเข้ากระเป๋า</b>	<b>120,375</b>	<b>มีเงินเหลือเข้ากระเป๋า</b>	<b>357,400</b>

\* เอกสารหลักฐานที่ใช้ประกอบการหักค่าใช้จ่ายจริง

- เอกสารการรับเงินของผู้รับ ใบรับเงิน/ใบสำคัญรับเงิน/ใบรับรองแทนใบสำคัญรับเงิน
- ใบกำกับภาษีหรือใบเสร็จรับเงิน
- ใบสำคัญจ่าย และหลักฐานการจ่ายเงินที่สามารถพิสูจน์ผู้รับเงินได้ (กรณีไม่มีเอกสารการรับเงินของผู้รับเงิน)

## กรณีเป็นบริษัทหรือห้างหุ้นส่วนนิติบุคคล (ไม่ได้เสียภาษีเพิ่มขึ้น แต่มีเงินเข้ากระเป๋ามากกว่าเดิม!)

รายได้วันละ 3,000 บาท		รายได้วันละ 8,000 บาท	
รายได้ปีละ	1,095,000	รายได้ปีละ	2,920,000
หัก ค่าใช้จ่าย**	969,150	หัก ค่าใช้จ่าย**	2,548,000
ต้นทุนสินค้า (85%)	930,750	ต้นทุนสินค้า (85%)	2,482,000
ค่าสาธารณูปโภค	16,800	ค่าสาธารณูปโภค	22,800
ค่าใช้จ่ายอื่น	21,600	ค่าใช้จ่ายอื่น	43,200
กำไรสุทธิ	125,850	กำไรสุทธิ	372,000
<b>ภาษีเงินได้นิติบุคคล***</b>	<b>0</b>	<b>ภาษีเงินได้นิติบุคคล***</b>	<b>10,800</b>
<b>มีเงินเหลือเข้ากระเป๋า</b>	<b>125,850</b>	<b>มีเงินเหลือเข้ากระเป๋า</b>	<b>361,200</b>

\*\* ค่าใช้จ่ายที่เกี่ยวข้องกับการประกอบกิจการบางรายการสามารถหักค่าใช้จ่ายได้เพิ่มขึ้นอีก เช่น ค่าจ้าง (ผู้สูงอายุ) ค่าทำบัญชี ค่าสอบบัญชี เป็นต้น

\*\*\* อัตราภาษีเงินได้นิติบุคคลสำหรับนิติบุคคลที่มีทุนจดทะเบียนชำระแล้วไม่เกิน 5 ล้านบาท และรายได้ไม่เกิน 30 ล้านบาท ต่อบริษัท

กำไรสุทธิส่วนที่ไม่เกิน 3 แสนบาท ได้รับยกเว้นภาษี

กำไรสุทธิส่วนที่เกิน 3 แสนบาท แต่ไม่เกิน 3 ล้านบาท เสียภาษี 15%

กำไรสุทธิส่วนที่เกิน 3 ล้านบาท เสียภาษี 20%

\*\*\* ปีใดขาดทุนก็ไม่ต้องเสียภาษี และสามารถนำผลขาดทุนมาเป็นค่าใช้จ่ายได้อีก (สูงสุด 5 ปี)

**นอกจากนี้ ถ้าร้านค้าปลีกมีรายได้จากการขายสินค้าหรือให้บริการเกิน 1.8 ล้านบาทต่อปี**

**ยังมีภาษีที่เกี่ยวข้องอีก 1 ประเภท คือ ภาษีมูลค่าเพิ่ม**

## ภาษีมูลค่าเพิ่ม...ไม่ใช่เรื่องยาก...หากเราเข้าใจ

- ภาษีมูลค่าเพิ่ม (VAT) เจ้าของร้านเป็นเพียงผู้นำส่ง VAT ที่จ่ายโดยผู้ซื้อสินค้า
- สามารถนำภาษีซื้อ (ที่ใช้ในการประกอบกิจการ) มาหักออกจากภาษีขายในการคำนวณภาษีมูลค่าเพิ่มได้
- เพิ่มโอกาสในการขายจากมาตรการกระตุ้นเศรษฐกิจของภาครัฐ เช่น ชอปช่วยชาติ สินค้า OTOP เป็นต้น

