

# 税务局网站增值税登记



## 过程进行与期间

01

申请



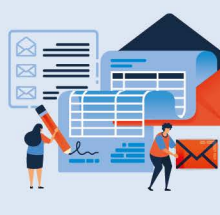
02

操作过程



03

审议流程



04

审批



## 证明文件



- 提交申请 P.P. 0.1 和 P.P. 01.1
- 物业租赁协议, 指明业主的名称, 地址或者使用该财产的同意书
- 护照或外国人身份证
- 营业执照 (是外国人情况下)
- 普通合伙企业的成立信, 资金, 组织或私人实体
- 得到大使馆或领事馆认证的代理书
- 合资企业文件(如果有的话)
- 办公楼地图和照片
- 授权书 (加盖印花税)  
使用身份证复印件授权
- 公寓法人经理证 (如果办公楼位于公寓内)



一共 45 天

## 投诉和建议

- 税务局 90 拍凤裕廷胡同 7, 拍凤裕廷路, 披耶泰县, 曼谷 10400  
☎ 0 2272 8288
- 大型企业税务管理处 / 区域税收办公室 / 地区税收办公室 / 区收入分支机构
- [www.rd.go.th](http://www.rd.go.th)

## 商务合作

- [www.rd.go.th](http://www.rd.go.th)  
整天 (24 小时)



กรมสรรพากร  
THE REVENUE DEPARTMENT

ศูนย์สารสนเทศสรรพากร  
RD Intelligence Center 1161

