

要求增加旅游者商品商店



过程进行与期间

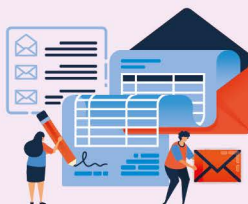
01

申请



02

检查信息
审议流程



03

审批



一共 30 天

证明文件



- 申请成为旅游商品销售商 / 增加 / 取消 (KT.1)
- 增加分店表格(KT.1.1) (如有)
- 授权书 (加盖印花税)
使用身份证复印件授权

投诉和建议

- 游客增值税退税组, 税务局
90 拍凤裕廷胡同 7, 拍凤裕廷路,
披耶泰县, 曼谷 10400
☎ 0 2272 9384-5, 0 2272 8195
☎ 0 2617 3559
- www.rd.go.th

商务合作

- 大型企业税务管理处, 税务局
- 企业所在地区税收办公室
营业时间: 通常为周一至周五上午 8:30 到下午 4:30
- www.rd.go.th 整天 (24小时)



กรมสรรพากร
THE REVENUE DEPARTMENT

ศูนย์สารสนเทศสรรพากร 1161
RD Intelligence Center

