

การจดทะเบียนภาษีมูลค่าเพิ่ม กรณีผู้ประกอบการ ยื่นคำขอจดทะเบียนภาษีมูลค่าเพิ่มบนเว็บไซต์กรมสรรพากร



ขั้นตอนและระยะเวลาดำเนินการ

01

ยื่นคำขอ



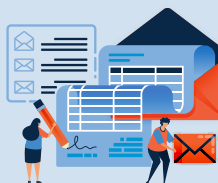
02

ดำเนินงาน



03

พิจารณา



04

ลงนาม



45 วัน

เอกสารที่ใช้ประกอบ



- คำขอ ภ.พ.01 และ ภ.พ.01.1 (ถ้ามี)
- สัญญาเช่าอสังหาริมทรัพย์ระบุชื่อ ที่อยู่ หรือหนังสือยินยอมให้ใช้อสังหาริมทรัพย์
- หนังสือเดินทาง หรือใบสำคัญประจำตัวคนต่างด้าว
- ใบอนุญาตประกอบธุรกิจ (กรณีเป็นบุคคลต่างด้าว)
- หนังสือการจัดตั้งห้างหุ้นส่วนสามัญ กองทุน มูลนิธิ หน่วยงานหรือกิจการของเอกชนที่มีใช้ในบุคคล
- หนังสือตั้งตัวแทนรับรองโดยสถานทูต หรือสถานกงสุล

- เอกสารการดำเนินกิจการร่วมค้า (ถ้ามี)
- แผนที่ตั้งสถานประกอบการ พร้อมภาพถ่าย
- หนังสือมอบอำนาจ (ติดอากรแสตมป์) พร้อมบัตรประจำตัวประชาชนผู้รับมอบอำนาจ และสำเนาบัตรประจำตัวประชาชนผู้มอบอำนาจ
- หนังสือรับรองของผู้จัดการนิติบุคคลอาคารชุด กรณีสถานประกอบการตั้งอยู่ในอาคารชุด

ช่องทางการร้องเรียน/แนะนำบริการ

- กรมสรรพากร 90 ซอยพหลโยธิน 7 ถนนพหลโยธิน แขวงพญาไท เขตพญาไท กรุงเทพฯ 10400
☎ 0 2272 8288
- กองบริหารภาษีธุรกิจขนาดใหญ่/สำนักงานสรรพากรภาค/สำนักงานสรรพากรพื้นที่/สำนักงานสรรพากรพื้นที่สาขา
- www.rd.go.th

ช่องทางการให้บริการ

- www.rd.go.th
ตลอด 24 ชั่วโมง

