

## คู่มือการสร้างไฟล์ XML จาก XML Schema โดยใช้ Excel

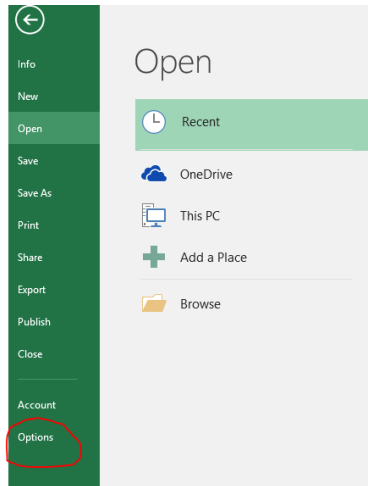
หากว่าท่านมี XML Schema (ไฟล์ .xsd) ท่านสามารถสร้างไฟล์ XML (.xml) จาก XML Schema ได้ด้วย Excel ดังนี้

### ๑. แสดงแท็บนักพัฒนา

ถ้าคุณไม่เห็นแท็บ นักพัฒนา (Developer) ให้ทำตามขั้นตอนต่อไปนี้เพื่อแสดงแท็บ

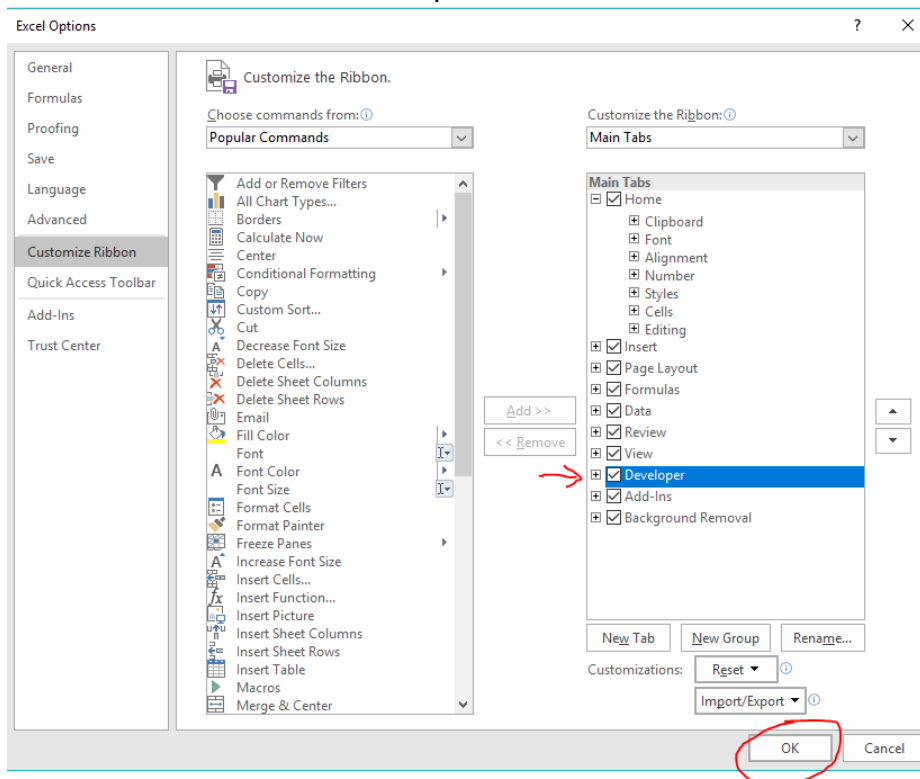
๑) ใน Excel ๒๐๑๐ และเวอร์ชันที่ใหม่กว่า:

a. คลิก ไฟล์ > ตัวเลือก




b. คลิกประเภท กำหนด Ribbon เอง

c. ภายใต้ Main Tabs เลือก Developer และคลิก OK.



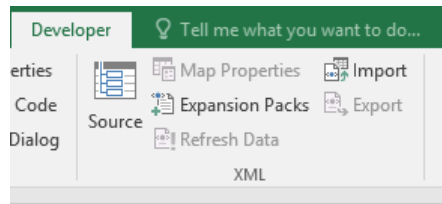
๒) ใน Excel ๒๐๐๗ ให้ทำดังนี้

- a. คลิก Microsoft Office Button  > Excel Options.
- b. คลิก Popular category.
- c. ภายใต้ Top options for working with Excel เลือก Show Developer tab in the Ribbon box และคลิก OK.

## ๒. สร้าง XML Map

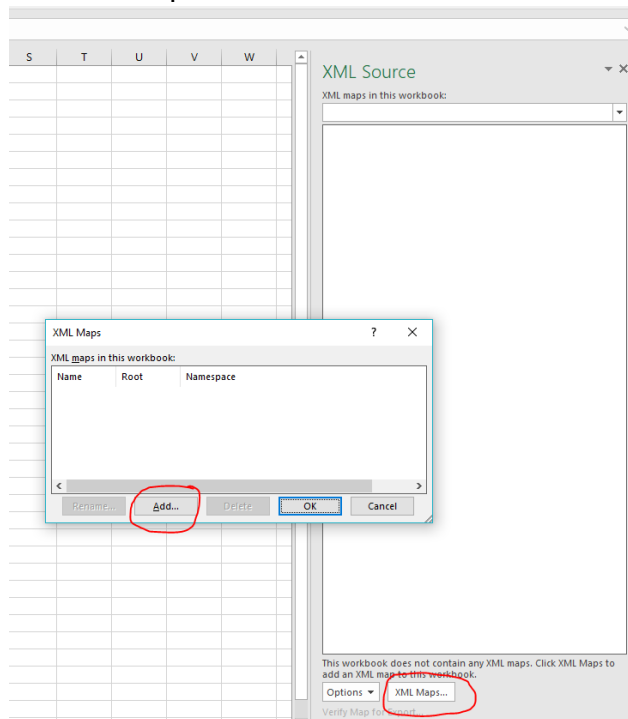
คุณสามารถสร้าง XML Map ได้โดยการเพิ่ม XML Schema ไปใน Workbook ดังนี้

๑) คลิกแท็บ Developer > Source.



ถ้าคุณไม่เห็นแท็บ Developer ให้ดูข้อ ๑.

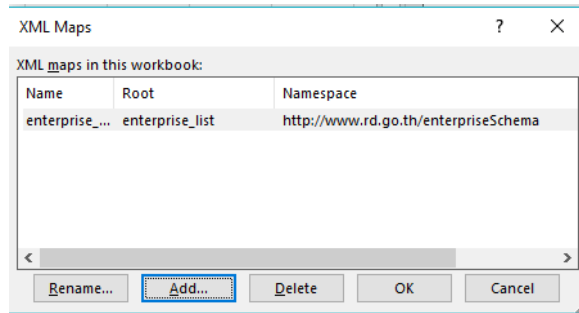
๒) ใน XML Source คลิก XML Maps และคลิก Add.



๓) ในรายการ **มองหาใน** ให้คลิกไดรฟ์ โฟลเดอร์ หรือตำแหน่งบนอินเทอร์เน็ตที่มีไฟล์ XML Schema ที่คุณต้องการเปิด ตัวอย่างเช่น enterpriseSchema.xsd

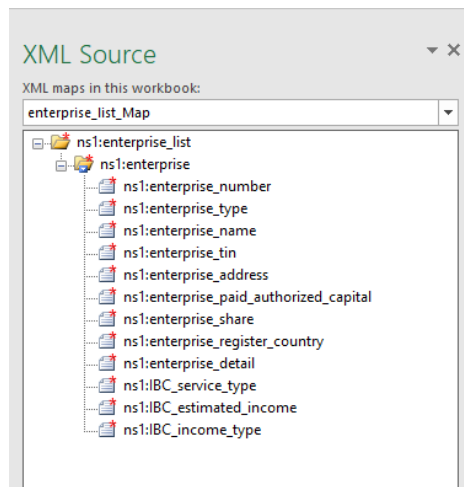
๔) คลิกที่ไฟล์แล้วคลิก **Open**

- ถ้า **Multiple Roots** dialog box ปรากฏ ให้เลือก root node ที่คุณต้องการ (เช่น enterprise\_list)



๕) คลิก OK

๖) XML Map จะปรากฏใน XML Source



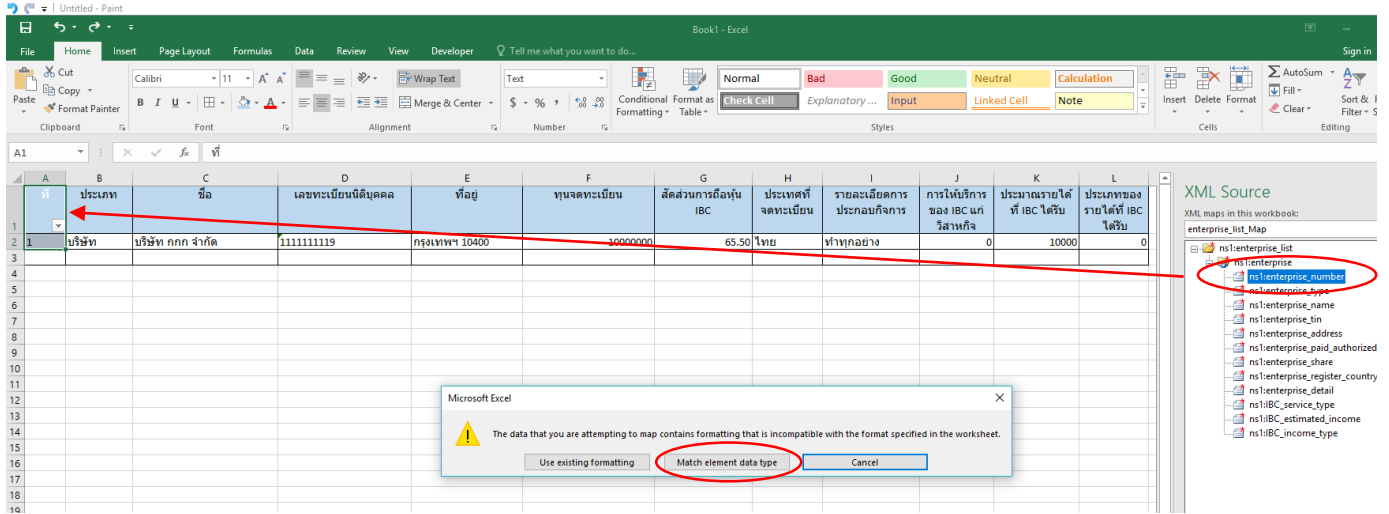
### ๓. Map องค์ประกอบ XML

คุณสามารถ Map องค์ประกอบ XML กับเซลล์แต่ละเซลล์ในตารางได้ เพื่อให้คุณสามารถสร้างความสัมพันธ์ระหว่างเซลล์และองค์ประกอบข้อมูลแบบ XML ใน XML Schema ได้ ดังนี้

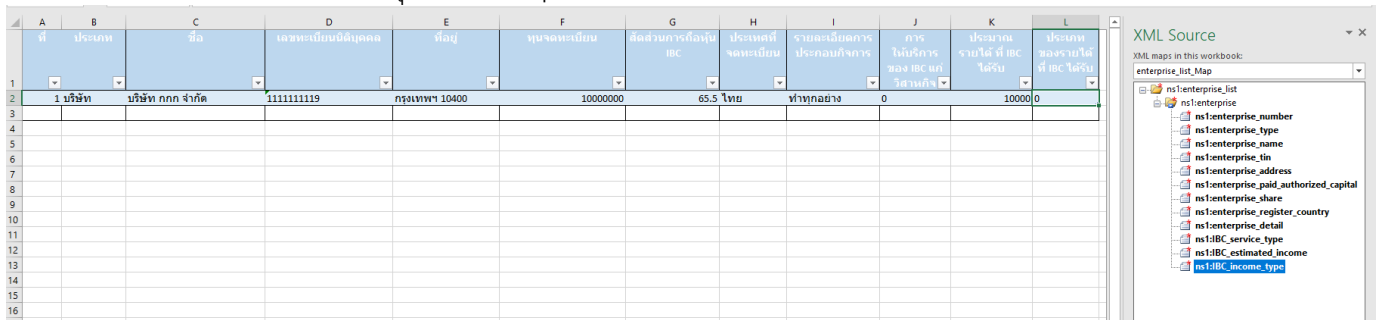
- ๑) คลิก **Developer > Source** ถ้าคุณไม่เห็นแท็บ **นักพัฒนา** ให้ดูในข้อ ๑.
- ๒) ใน **XML Source** เลือก elements ที่คุณต้องการ Map หากต้องการเลือก Element ที่ไม่ได้อยู่ติดกันทีเดียวหลายๆ อัน ให้กด Ctrl ค้างไว้ แล้วคลิกเลือก Element แต่ละอันที่คุณต้องการ Map
- ๓) เมื่อต้องการ Map Element ให้ทำดังนี้
  - คลิกขวาบน Element ที่เลือกใน ๒) แล้วคลิก **Map element**.
  - ใน **Map XML elements** dialog box เลือก Cell แล้วคลิก **OK**

**เคล็ดลับ:** คุณยังสามารถลาก Element ที่เลือกไปยังตำแหน่งใน Worksheet ที่คุณต้องการให้ Element นั้นปรากฏได้อีกด้วย (Drag and Drop) Element แต่ละรายการจะปรากฏเป็นชนิดตัวหนาในบานหน้าต่างงาน **XML Source** เพื่อระบุว่ามี การ Map Element

- หากมี Popup แจ้งว่า ข้อมูลที่ต้องการจะ Map ไม่อยู่ใน Format เดียวกับ Element ที่จะ Map ให้คลิก “Match element data type”



หลังจากที่คุณ Map Element เสร็จเรียบร้อยแล้ว Element แต่ละรายการจะปรากฏเป็นชนิดตัวหนาในบานหน้าต่างงาน XML Source เพื่อระบุว่ามีการ Map Element



#### ๔. Export เป็นไฟล์ XML

หลังจากที่คุณทำการ Map Element เรียบร้อยแล้วและไม่มีข้อความแจ้งเตือนใดๆ คุณสามารถ Export ไฟล์ .xls ของคุณไปเป็นไฟล์ XML (.xml) ได้ ดังนี้

- ๑) คลิกแท็บ **Developer** ถ้าคุณไม่เห็นแท็บ **Developer** ให้ดูในข้อ ๑.
- ๒) เลือก **Export**
- ๓) ในบานหน้าต่างที่เปิดขึ้นใหม่ ตั้งชื่อไฟล์ XML ที่คุณต้องการ Export เช่น enterprise.xml
- ๔) คลิก **Export**
- ๕) หาก Export ได้สำเร็จ คุณจะได้อไฟล์ enterprise.xml

