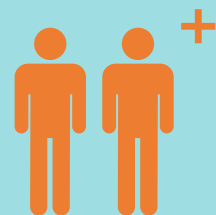


# จดทะเบียนพาณิชย์



บุคคลธรรมดา / ห้างหุ้นส่วนสามัญ ประกอบกิจการขายสินค้า **ต้องจดทะเบียนพาณิชย์** (ไม่รวมค้าเร่/แผงลอย)

สามารถตรวจสอบประเภทธุรกิจที่ต้องจดทะเบียนพาณิชย์ได้ที่

[www.dbd.go.th](http://www.dbd.go.th)



## สถานที่จดทะเบียนพาณิชย์



ค่าธรรมเนียม

50 บาท

ต้องจดทะเบียนพาณิชย์ **ภายใน 30 วัน**

นับแต่วันเริ่มประกอบกิจการ

### กรุงเทพมหานคร

- (1) สำนักงานเศรษฐกิจการคลัง สำนักการคลัง กรุงเทพมหานคร สำหรับผู้ประกอบการพาณิชย์ที่มีสำนักงานแห่งใหญ่ตั้งอยู่ในเขตกรุงเทพมหานคร
- (2) ฝ่ายปกครอง สำนักงานเขตทุกแห่ง สำหรับผู้ประกอบการพาณิชย์ที่มีสำนักงานแห่งใหญ่ตั้งอยู่ในท้องที่ของเขตนั้น

สอบถามรายละเอียดเพิ่มเติมได้ที่ : สำนักงานเศรษฐกิจการคลัง สำนักการคลัง กรุงเทพมหานคร โทร. 0-2224-1916, 0-2225-1945 หรือที่ฝ่ายปกครอง สำนักงานเขตทุกแห่ง เว็บไซต์ [www.bangkok.go.th/finance](http://www.bangkok.go.th/finance)

### ภูมิภาค

เทศบาล องค์การบริหารส่วนตำบล หรือเมืองพัทยา สำหรับผู้ประกอบการพาณิชย์ที่มีสำนักงานแห่งใหญ่ตั้งอยู่ในท้องที่เทศบาล องค์การบริหารส่วนตำบล หรือเมืองพัทยา (แล้วแต่กรณี)

สอบถามรายละเอียดเพิ่มเติมได้ที่ : ส่วนกำกับดูแลการจดทะเบียนพาณิชย์และภูมิภาค กองทะเบียนบริษัทมหาชนและธุรกิจพิเศษ กรมพัฒนาธุรกิจการค้า โทร. 0-2547-4446-7 และสำนักงานพาณิชย์จังหวัดทุกจังหวัด