

# หลักเกณฑ์การจัดระดับเป็นผู้ประกอบการส่งออกที่ดี และผู้ประกอบการส่งออกขึ้นทะเบียน



1 คุณสมบัติ

2 เจื่อนไข

3 สิทธิประโยชน์

4 การยื่นคำขอ

# คุณสมบัติ

คำขอ สอ.1



## ผู้ประกอบการส่งออกที่ดี

เป็นบริษัทจำกัด หรือบริษัทมหาชนจำกัด  
ที่จดทะเบียนภาษีมูลค่าเพิ่ม

มีทุนจดทะเบียนที่ชำระแล้วตั้งแต่ **10** ล้านบาท ขึ้นไป  
ยกเว้น ผู้ประกอบการที่เป็นผู้ส่งของออก  
ระดับมาตรฐานเออีโอ (AEO) ของกรมศุลกากร

มีการประกอบกิจการมาแล้วไม่น้อยกว่า **3** รอบระยะเวลาบัญชี  
และส่งสินค้าไปขายยังต่างประเทศ ในอัตราส่วนต่อยอดขายรวม  
สำหรับระยะเวลา **12** เดือนก่อนยื่นคำขอ ตั้งแต่ร้อยละ **70** ขึ้นไป  
หรือร้อยละ **50** ขึ้นไป กรณีเป็นผู้ส่งของออกระดับมาตรฐาน **AEO**  
ของกรมศุลกากร

มีทรัพย์สินสุทธิมากกว่าหนี้สินสุทธิ  
สำหรับรอบระยะเวลาบัญชีสุดท้ายก่อนยื่นคำขอ

## ผู้ประกอบการส่งออกขึ้นทะเบียน

เป็นบริษัทจำกัด หรือบริษัทมหาชนจำกัด หรือห้างหุ้นส่วน  
นิติบุคคล หรือบุคคลธรรมดาที่จดทะเบียนภาษีมูลค่าเพิ่ม

-

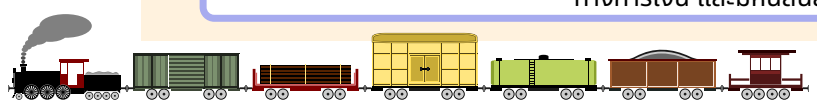
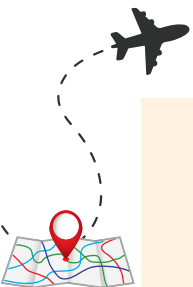
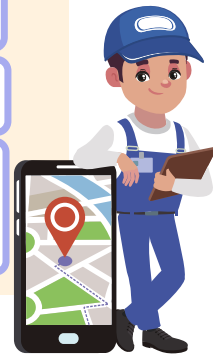
มีการประกอบกิจการมาแล้วไม่น้อยกว่า **3** รอบระยะเวลาบัญชี  
ต่อปีภาษี และส่งสินค้าไปขายต่างประเทศในอัตราส่วน  
ต่อยอดขายรวม สำหรับระยะเวลา **12** เดือนก่อนยื่นคำขอ  
ตั้งแต่ร้อยละ **50** ขึ้นไป

มีทรัพย์สินสุทธิมากกว่าหนี้สินสุทธิ  
สำหรับรอบระยะเวลาบัญชี/ปีภาษีสุดท้ายก่อนยื่นคำขอ

มีความมั่นคง ความต่อเนื่อง ความน่าเชื่อถือในการประกอบกิจการ และมีกรรมสิทธิ์ในอสังหาริมทรัพย์  
เช่น ที่ดิน อาคาร โรงงาน

มีประวัติการเสียภาษีที่ดี มีการเสียภาษีสอดคล้อง  
กับสภาพเป็นจริงของกิจการ และไม่มีพฤติกรรมหลีกเลี่ยงภาษี

เป็นสมาชิกของสมาคม หรือองค์กรภาคเอกชน (ในทางการค้า) เช่น สภาอุตสาหกรรมแห่งประเทศไทย  
สภาหอการค้าแห่งประเทศไทย หอการค้าไทย หอการค้าจังหวัด หรือเป็นผู้ประกอบการที่อยู่ในนิคมอุตสาหกรรม  
และหน่วยงานดังกล่าวรับรองว่ามีการประกอบกิจการอยู่เป็นปกติ ไม่มีข่าวสารที่แสดงถึงการขาดความน่าเชื่อถือ  
ทางการเงิน และมีหนี้สินล้นพ้นตัวแต่อย่างใด





## เงื่อนไขที่ ผู้ประกอบการส่งออกที่ดีและผู้ประกอบการส่งออกขึ้นทะเบียนต้องปฏิบัติตาม

1. ขอคืนภาษีมูลค่าเพิ่มโดยการนำเข้า **บัญชีเงินฝากธนาคาร**



2. มีสถานประกอบการหลายแห่ง ต้องได้รับอนุมัติให้ยื่น  
**แบบแสดงรายการและชำระภาษีมูลค่าเพิ่มรวมกัน**

3. ผู้สอบบัญชีรับอนุญาต หรือผู้สอบบัญชีภาษีอากรที่รับรองงบการเงิน  
สำหรับรอบระยะเวลาบัญชีที่ยื่นคำขอต้องได้รับการแต่งตั้งจากมติที่ประชุมผู้ถือหุ้น  
และต้องเป็นไปตามหลักเกณฑ์ เงื่อนไขตามมาตรา 3 สัตต แห่งประมวลรัษฎากร  
โดยให้แจ้ง



**ชื่อ เลขทะเบียนของผู้สอบบัญชีรับอนุญาต หรือ**



**ผู้สอบบัญชีภาษีอากร พร้อมทั้งชื่อสำนักงานผู้สอบบัญชี  
และแจ้งชื่อผู้ทำบัญชี พร้อมทั้งชื่อสำนักงานบัญชีด้วย**





# สิทธิประโยชน์

## ผู้ประกอบการส่งออกที่ดี และผู้ประกอบการส่งออกขึ้นทะเบียน

ได้รับคืนภาษีมูลค่าเพิ่มโดยเร็ว

ประเภทผู้ประกอบการ	ยื่นแบบ ภ.พ.30 ผ่านเครือข่ายอินเทอร์เน็ต	ยื่นแบบ ภ.พ.30 ณ สำนักงานสรรพากรพื้นที่สาขา
ผู้ประกอบการส่งออกที่ดี	คืนภายใน 15 วัน นับแต่วันที่ยื่นแบบ ภ.พ.30	คืนภายใน 45 วัน นับแต่วันที่ยื่นแบบ ภ.พ.30
ผู้ประกอบการส่งออกขึ้นทะเบียน	คืนภายใน 30 วัน นับแต่วันที่ยื่นแบบ ภ.พ.30	คืนภายใน 60 วัน นับแต่วันที่ยื่นแบบ ภ.พ.30

ต้องเป็นแบบ ภ.พ.30 ของเดือนภาษีที่ได้รับสิทธิประโยชน์ และยื่นแบบ ภ.พ.30 ภายในกำหนดเวลา

สิทธิดังกล่าวมีกำหนดระยะเวลา 2 ปี นับแต่เดือนภาษีที่ได้รับอนุมัติ การต่อสิทธิต้องดำเนินการก่อนระยะเวลา 4 เดือน ที่สิทธิประโยชน์จะสิ้นสุดลง โดยไม่ต้องแนบเอกสาร



# การยื่นคำขอ

ให้จัดระดับเป็นผู้ประกอบการส่งออกที่ดีหรือผู้ประกอบการส่งออกขึ้นทะเบียน (สอ.1)

## ยื่นคำขอด้วยกระดาษ

ส่วนบริหารงานทั่วไป  
กองบริหารภาษีธุรกิจขนาดใหญ่  
(กรณีผู้ประกอบการส่งออกอยู่ภายใต้การบริหาร  
จัดเก็บภาษีอากรของกองบริหารภาษีธุรกิจขนาดใหญ่)

ส่วนบริหารงานทั่วไป  
สำนักงานสรรพากรพื้นที่  
(เป็นที่ตั้งของสถานประกอบการ  
ที่มีหน้าที่ยื่นแบบแสดงรายการภาษีมูลค่าเพิ่ม)

## ยื่นคำขอผ่านเครือข่ายอินเทอร์เน็ต

ยื่นผ่าน “ระบบคำขอให้จัดระดับ  
เป็นผู้ประกอบการส่งออกที่ดี  
หรือผู้ประกอบการส่งออกขึ้นทะเบียน”  
บนเว็บไซต์ของกรมสรรพากร  
**[www.rd.go.th](http://www.rd.go.th)**  
ผู้ประกอบการสามารถ Upload File  
เอกสารหลักฐานเพื่อประกอบการพิจารณาคำขอ

