

เกี่ยวกับธุรกิจ SME

Small and Medium Enterprises = SME

วิสาหกิจขนาดกลางและขนาดย่อม

เป็นธุรกิจที่มีจำนวนมากในประเทศไทย ผู้ประกอบการส่วนมากประกอบกิจการในรูปแบบของบุคคลธรรมดา คณะบุคคล หรือห้างหุ้นส่วนสามัญที่ใช้นิติบุคคล ห้างหุ้นส่วนจำกัด บริษัทจำกัด หรือกิจการร่วมค้า ซึ่งจะประกอบธุรกิจขายสินค้า ผลิตสินค้า หรือให้บริการ โดยหน่วยงานต่างๆ อาจกำหนดลักษณะของ SMEs แตกต่างกันไป



การกำหนดลักษณะธุรกิจ SME

ลักษณะ SME ที่มีการให้สิทธิประโยชน์ตามประมวลรัษฎากร

กฎกระทรวง

กำหนดลักษณะของวิสาหกิจขนาดกลางและขนาดย่อม พ.ศ. 2562



การผลิต



การบริการและการค้า

Category	Production (การผลิต)	Service/Trade (การบริการและการค้า)
XS	≤ 5 คน หรือ ≤ 1.8 ล้านบาท	≤ 5 คน หรือ ≤ 1.8 ล้านบาท
S	≤ 50 คน หรือ ≤ 100 ล้านบาท	≤ 30 คน หรือ ≤ 50 ล้านบาท
M	≤ 200 คน หรือ ≤ 500 ล้านบาท	≤ 100 คน หรือ ≤ 300 ล้านบาท

: การจ้างงาน

: รายได้

ที่มา สำนักงานส่งเสริมวิสาหกิจขนาดกลางและขนาดย่อม



เป็นบริษัทหรือห้างหุ้นส่วนนิติบุคคลที่มีทุนจดทะเบียนชำระแล้วในวันสุดท้ายของรอบระยะเวลาบัญชีไม่เกิน 5 ลบ. และมีรายได้จากการขายสินค้าและให้บริการในรอบระยะเวลาบัญชีไม่เกิน 30 ลบ.



เป็นบริษัทหรือห้างหุ้นส่วนนิติบุคคลที่มีสินทรัพย์ถาวรไม่รวมที่ดินไม่เกิน 200 ลบ. และจ้างแรงงานไม่เกิน 200 คน



เป็นบริษัทหรือห้างหุ้นส่วนนิติบุคคลซึ่งมีการจ้างแรงงานไม่เกิน 200 คน และมีรายได้จากการขายสินค้าและการให้บริการรวมกันไม่เกิน 100 ล้านบาทต่อปี



เป็นกิจการขายสินค้าหรือให้บริการที่อยู่ในบังคับภาษีมูลค่าเพิ่มที่มีรายได้ไม่เกิน 1.8 ลบ.ต่อปี หรือต่อรอบระยะเวลาบัญชีซึ่งได้รับการยกเว้นภาษีมูลค่าเพิ่ม

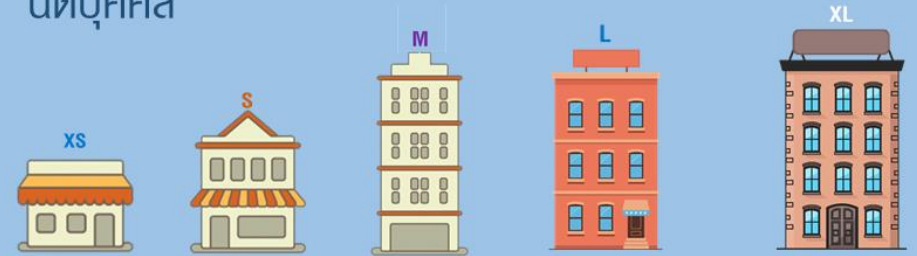
การแบ่งกลุ่มผู้ประกอบการของกรมสรรพากร

บุคคลธรรมดา/วิสาหกิจชุมชน



รายได้ไม่เกิน 1.8 ลบ. รายได้เกิน 1.8 ลบ. ขึ้นไป

นิติบุคคล



รายได้ไม่เกิน 1.8 ลบ. รายได้เกิน 1.8 ลบ. แต่ไม่เกิน 30 ลบ. รายได้เกิน 30 ลบ. แต่ไม่เกิน 500 ลบ. รายได้เกิน 500 ลบ. รายได้เกิน 2,000 ลบ. ขึ้นไป

SMEs