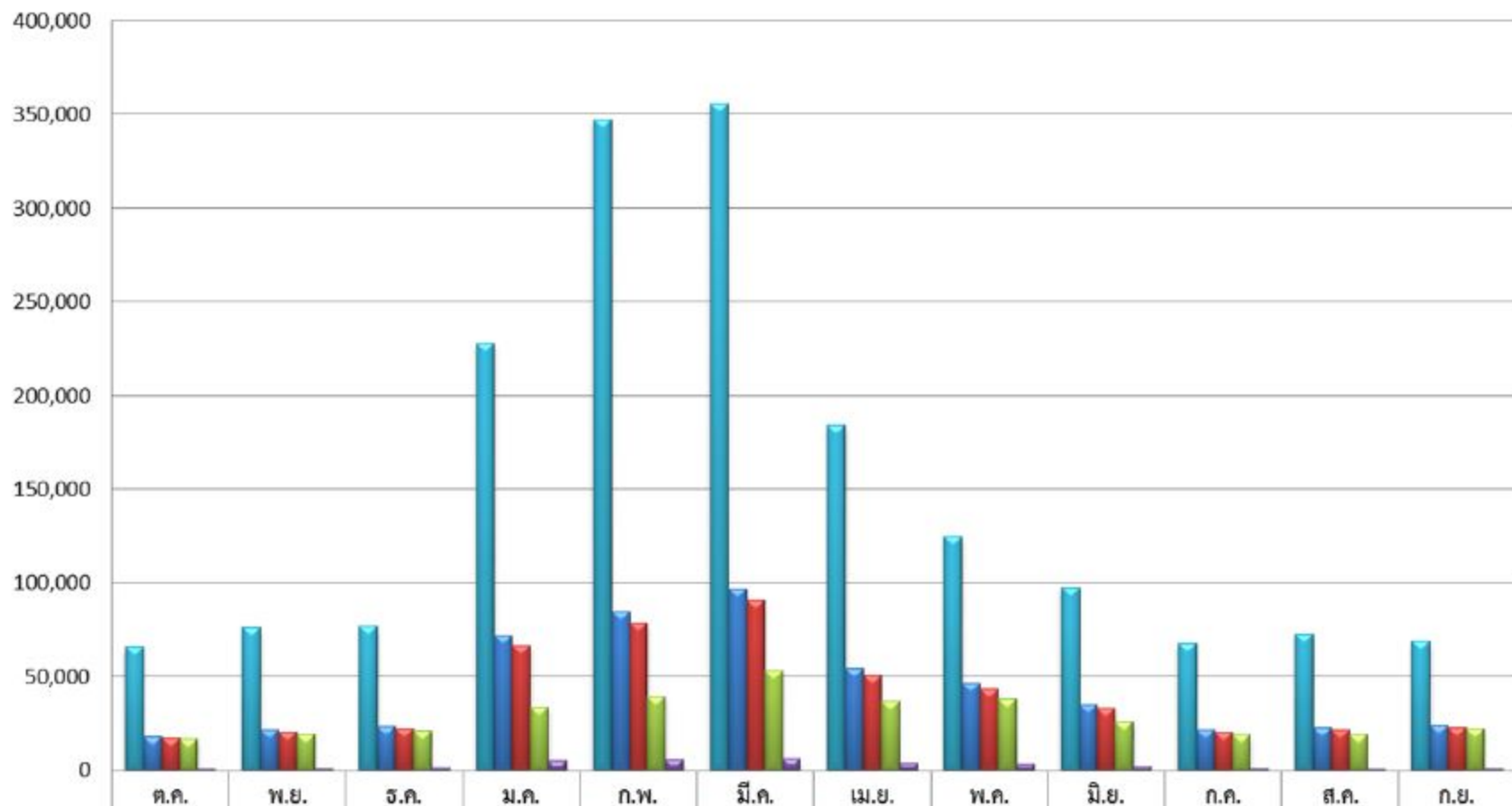
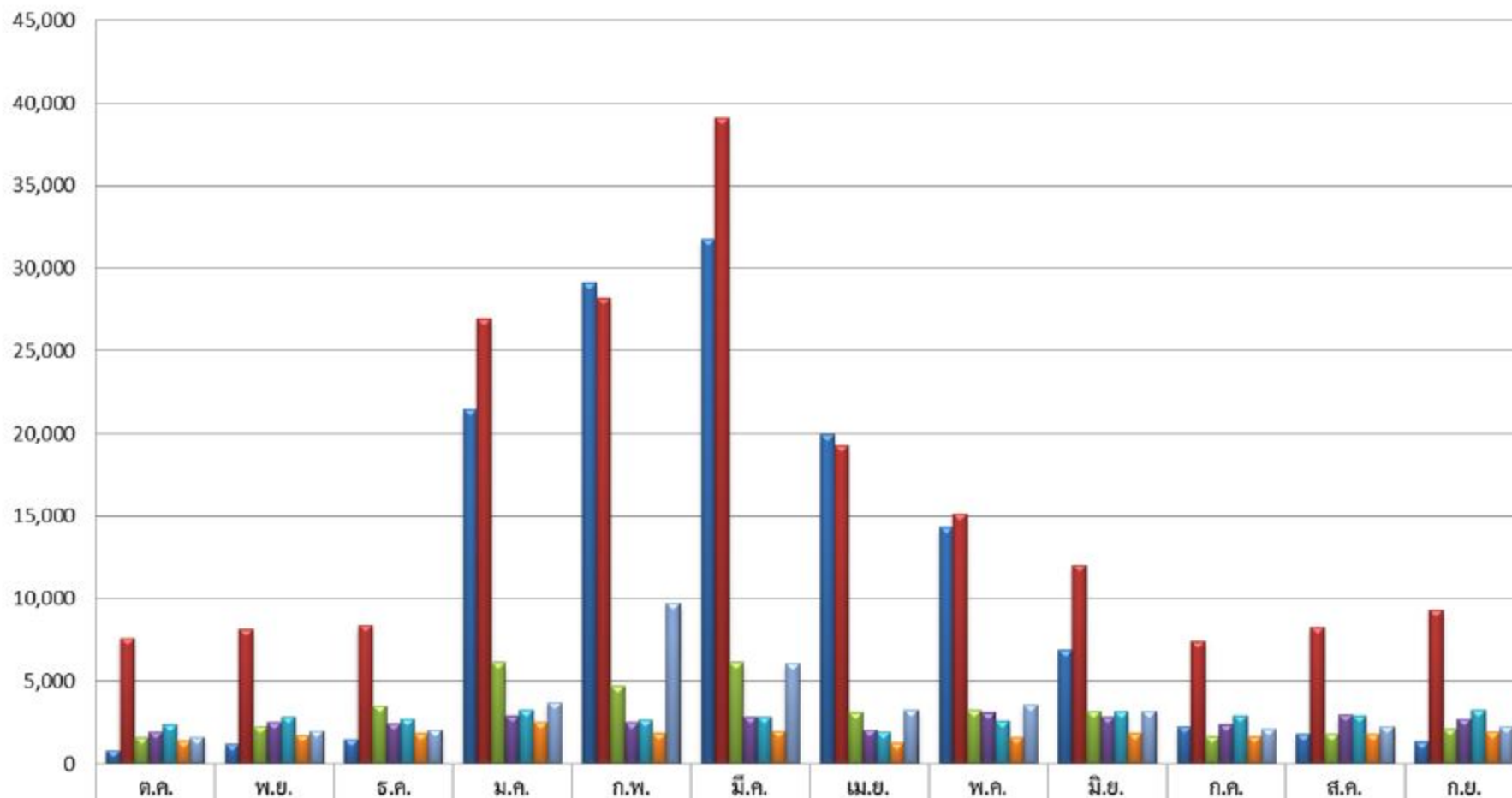


สถิติปริมาณสาย ปิงปวงประมาณ พ.ศ. 2566



	ต.ค.	พ.ย.	ธ.ค.	ม.ค.	ก.พ.	มี.ค.	เม.ย.	พ.ค.	มิ.ย.	ก.ค.	ส.ค.	ก.ย.
ปริมาณสายติดต่อ 1161 ผ่าน NT	65,857	76,156	76,721	227,979	347,332	355,845	184,148	124,513	97,607	67,887	72,599	68,908
ปริมาณสายโทรติด 1161	18,207	21,833	23,781	72,085	84,495	97,008	54,549	46,789	35,078	21,614	22,617	24,082
ติดต่อเจ้าหน้าที่	17,149	20,544	22,332	66,793	78,614	90,646	50,732	43,506	32,948	20,338	21,723	22,766
ปริมาณสายรับได้	16,696	19,395	21,206	33,862	39,551	53,266	36,607	37,963	26,095	19,201	19,033	22,150
ข้อมูลอัตโนมัติ	1,058	1,289	1,449	5,292	5,881	6,362	3,817	3,283	2,130	1,276	894	1,316

สถิติสายเรียกเข้าแยกตามประเภท ปีงบประมาณ พ.ศ. 2566



	ต.ค.	พ.ย.	ธ.ค.	ม.ค.	ก.พ.	มี.ค.	เม.ย.	พ.ค.	มิ.ย.	ก.ค.	ส.ค.	ก.ย.
ขอคืน	812	1,187	1,474	21,458	29,082	31,744	19,900	14,319	6,829	2,267	1,788	1,287
ย้ายแบบ	7,595	8,096	8,360	26,932	28,179	39,064	19,260	15,102	12,012	7,408	8,243	9,300
PIT	1,591	2,267	3,516	6,120	4,664	6,149	3,095	3,234	3,129	1,615	1,803	2,112
CIT	1,907	2,472	2,418	2,886	2,468	2,834	2,037	3,088	2,855	2,400	2,963	2,670
VAT,SBT	2,337	2,829	2,686	3,224	2,661	2,808	1,924	2,593	3,143	2,915	2,906	3,221
WHT	1,360	1,723	1,834	2,473	1,854	1,954	1,274	1,598	1,810	1,654	1,802	1,919
อื่นๆ*	1,547	1,970	2,044	3,700	9,706	6,093	3,242	3,572	3,170	2,079	2,218	2,257