



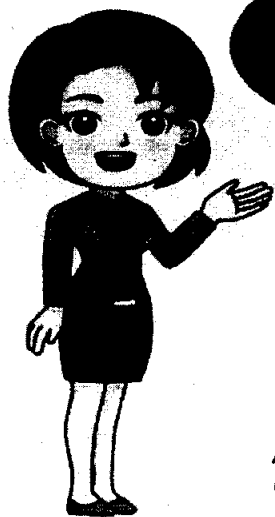
ประกาศ แจ้งย้ายสถานที่ทำการ สำนักงานสรรพากรพื้นที่กรุงเทพมหานคร 20 และ

สำนักงานสรรพากรพื้นที่สาขาวังทองหลาง
จะย้ายที่ทำการไปอยู่ อาคารเลขที่ 2154 ระหว่างซอยลาดพร้าว 90-92

ถนนลาดพร้าว แขวงพลับพลา เขตวังทองหลาง กรุงเทพฯ 10310

ตั้งแต่วันที่ 1 เมษายน 2564 เป็นต้นไป

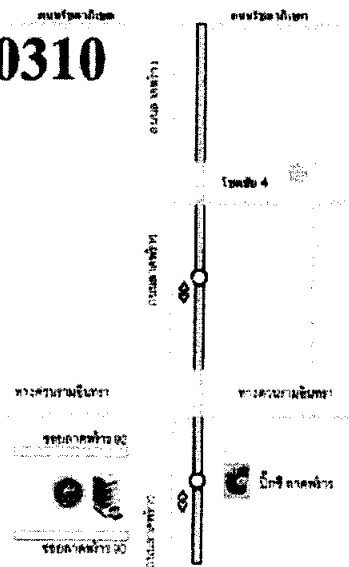
หมายเลขโทรศัพท์ ติดต่อ 02-514-3605-19



น้องอาร์
สวัสดิ์ค่ะ



QR code ที่ทำการใหม่



จึงแจ้งมาเพื่อทราบและขออภัยในความไม่สะดวกมา ณ โอกาสนี้

สำนักงานสรรพากรพื้นที่กรุงเทพมหานคร 20

หมายเลขโทรศัพท์เบอร์กลาง 0 2514 3605 - 19

รหัสหน่วยงาน กค 0720.11

หน่วยงาน	โทรสายตรง	โทรภายใน	IP Phone	โทรสาร
สรรพากรพื้นที่	0 2514 3579	200	1271	
หน้าห้อง	0 2514 3580	201-202	5192	0 2514 3581
ผู้ช่วยสรรพากรพื้นที่	0 2514 3582	203	2361	
หน้าห้อง		204		
ผู้ช่วยสรรพากรพื้นที่	0 2514 3588	300	2360	
บริการข้อมูลข่าวสาร และติดต่อสอบถาม	0 2514 3584			
ส่วนบริหารงานทั่วไป			5185	0 2514 3585
หัวหน้าส่วน (อาวุโส)				
งานธุรการ		205, 215-216		
งานคลัง		214		
งานพัสดุ		210-211		
งานประชาสัมพันธ์		212-213		
งานบริการแบบและแสดงรายการ		207-209		
งานเลขประจำตัวผู้เสียภาษี		206		
พนักงานขับรถ		217		
ส่วนกฎหมายและเร่งรัด	0 2514 3595		5186	0 2514 3596
หัวหน้าส่วน	0 2514 3594	400		
งานธุรการ		401 - 405		
ส่วนวางแผนและประเมินผล				0 2514 3587
หัวหน้าส่วน	0 2514 3586	218		
งานธุรการ		219	5187	
ทีมบริหารงานสำรวจ		220		
งานวางแผนและประเมินผล		221-223		
ส่วนแนะนำและตรวจสอบภาษีอากร				

หัวหน้าส่วนแนะนำและตรวจสอบ นต01		301		
ส่วนแนะนำและตรวจสอบ นต01	0 2514 3589	311-319	5189	
หัวหน้าส่วนแนะนำและตรวจสอบ นต02		302		
ส่วนแนะนำและตรวจสอบ นต02	0 2514 3590	320-328	5190	
หัวหน้าส่วนแนะนำและตรวจสอบ นต03		303		
ส่วนแนะนำและตรวจสอบ นต03	0 2514 3591	329-337	5191	0 2514 3592
หัวหน้าส่วนแนะนำและตรวจสอบ นต04		304		
ส่วนแนะนำและตรวจสอบ นต04	0 2514 3593	338-346	2363	
หัวหน้าทีมกำกับดูแลพิเศษ	0 2514 3588	300	2360	0 2514 3583
ทีมกำกับดูแลพิเศษ พ01		305-310	2362	
ส่วนกรรมวิธีและคินภาษี				
หัวหน้าส่วน	0 2514 3597	406		
งานกรรมวิธี		409 - 411	1272	
ห้องบันทึกข้อมูล		412		
งานคินภาษี	0 2514 3598	407 - 408	5188	0 2514 3599 - 601
งานภาษีหัก ณ ที่จ่าย		413 - 414		

สำนักงานสรรพากรพื้นที่สาขาวังทองกลาง

หมายเลขโทรศัพท์เบอร์กลาง 0 2514 3605 - 19

รหัสหน่วยงาน กค 0706.1101

หน่วยงาน	โทรสายตรง	โทรภายใน	IP Phone	โทรสาร
สรรพากรพื้นที่สาขา	0 2514 3602	111		
ฝ่ายรับชำระและคืนภาษี	0 2514 3603		2129	
หัวหน้าฝ่าย		100		
งานรับชำระภาษี		101 - 102		
งานคืนภาษี		103		
ฝ่ายบริหารงานทั่วไป				0 2514 3604
หัวหน้าฝ่าย		104		
งานธุรการ		105		
งานบัญชี		106		
งานบัญชีลูกหนี้		107		
ฝ่ายสำรวจและเร่งรัด				
ภาษีอากรค้าง				
หัวหน้าฝ่าย		108		
งานสำรวจ		109		
ทีมกำกับดูแลพิเศษ		110		
งานเลขประจำตัวผู้เสียภาษี		112 - 113		