



สามีภรรยา ยื่นภาษีเงินได้อย่างไร

ช่วงตั้งแต่มกราคมถึงมีนาคมของทุกปี คงเป็นที่ทราบดีว่า จะเป็นช่วงของการยื่นแบบแสดงรายการภาษีเงินได้บุคคลธรรมดาประจำปี โดยจะเป็นการยื่นแบบแสดงรายการสำหรับเงินได้ที่ได้รับระหว่างปีที่ผ่านมา ซึ่งในกรณีเป็นคนโสด การยื่นแบบก็คงไม่ยุ่งยากมากนักเพราะยื่นเงินได้และค่าลดหย่อนเฉพาะของตนเอง แต่สำหรับสามีภรรยาที่จดทะเบียนสมรสกันแล้วนั้น ปัจจุบันมีแนวทางปฏิบัติสำหรับการยื่นภาษีสำหรับคู่สมรสกำหนดไว้ดังนี้



1. กรณีสามีหรือภรรยาที่มีเงินได้เพียงฝ่ายเดียว :

ฝ่ายผู้ที่มีเงินได้จะเป็นผู้ยื่นแบบแสดงรายการภาษี ซึ่งสามารถนำคู่สมรสมาหักลดหย่อนได้ด้วย โดยในปีภาษี 2560 สามารถหักลดหย่อนคู่สมรสได้ถึง 60,000 บาท

2. กรณีสามีและภรรยาต่างฝ่ายต่างมีเงินได้ :

สามารถเลือกยื่นแบบแสดงรายการได้ ซึ่งมีทางเลือกว่าจะแยกยื่นกันเลย หรือแยกยื่นเฉพาะเงินเดือนหรือยื่นรวมกันเลยก็ได้ดังนี้

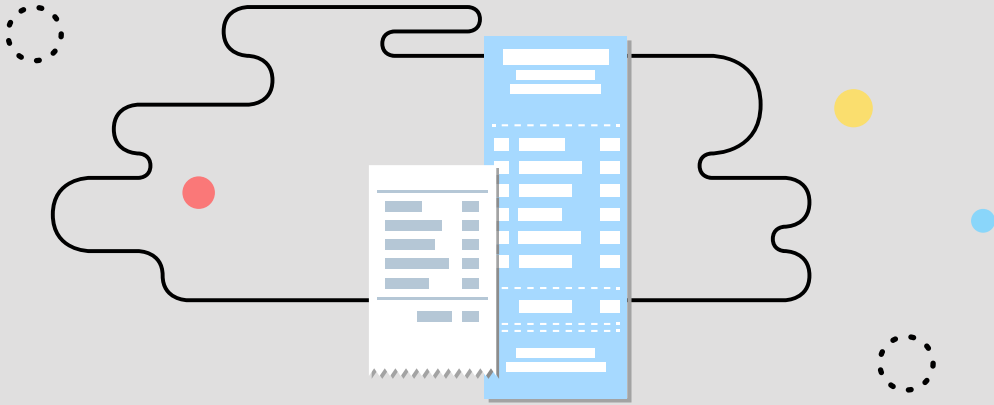
2.1 ต่างฝ่ายต่างแยกยื่นแบบแสดงรายการ :

เป็นการแยกยื่นโดยการแบ่งความรับผิดชอบกันชัดเจน แต่ละฝ่ายนั้นมีเพียงหน้าที่ยื่นแบบแสดงรายการตามเงินได้ที่ตนเองได้รับ และในกรณีที่เงินได้ของสามีหรือภรรยา ทำมาหาได้ร่วมกันและไม่สามารถแยกได้ว่าเงินได้เป็นของใครคนละเท่าไร กฎหมายกำหนดให้แบ่งกันฝ่ายละครึ่งหนึ่ง (50%) เว้นแต่เงินได้ประเภทที่ 8 ที่สามารถแบ่งได้ตามสัดส่วนตามที่ตกลงกัน แต่ถ้าไม่สามารถตกลงกันได้ กฎหมายให้แบ่งกันคนละครึ่งหนึ่ง (50%) เช่นกัน

2.2 ต่างฝ่ายต่างแยกยื่นเงินได้เฉพาะเงินเดือน :

สามีหรือภรรยาสามารถนำเงินได้เฉพาะเงินเดือน ซึ่งเป็นเงินได้ประเภทที่ 1 มาแยกยื่นต่างหาก ส่วนเงินได้ประเภทที่ 2 ถึง 8 นั้น ก็สามารถนำมายื่นแบบแสดงรายการรวมกันได้





2.3 รวมยื่นรายการและเสียภาษีร่วมกันทั้งหมด :

สามีและภรรยา สามารถนำเงินได้และค่าลดหย่อนทุกอย่างมารวมกันยื่นแบบแสดงรายการไปพร้อมกันได้

สำหรับข้อควรระวัง ในการยื่นแบบแสดงรายการของสามีภรรยาบางกรณี กฎหมายถือว่าเป็นวิธีการยื่นรายการสำหรับปีภาษีนั้นทันที ถ้าหากมีการเปลี่ยนแปลงการยื่นแบบ ต้องยื่นขออนุมัติจากอธิบดีกรมสรรพากรถึงจะสามารถเปลี่ยนแปลงได้ โดยพอสรุปกรณีที่ต้องยื่นขออนุมัติเพื่อเปลี่ยนแปลงได้ดังนี้

(1) เงินได้ที่มีการแบ่งส่วนเงินได้ไว้แล้ว หากจะเปลี่ยนแปลงสัดส่วนของเงินได้ ต้องยื่นขออนุมัติอธิบดีกรมสรรพากรก่อน

ตัวอย่าง นาย A ยื่นแบบฯ ภ.ง.ด.90 แสดงเงินได้ประเภทที่ 8 ชายของเบ็ดเตล็ด แบ่งสัดส่วนเงินได้กับคู่สมรส 60:40 ในปีภาษีเดียวกัน ต้องการเปลี่ยนแปลงสัดส่วนเงินได้เป็น 50:50 ต้องยื่นขออนุมัติอธิบดีกรมสรรพากรก่อน

(2) กรณีสามีและภรรยาเลือกยื่นแบบฯ และเสียภาษีร่วมกัน หากประสงค์จะเปลี่ยนเป็นแยกยื่นแยกคำนวณภาษีต้องขออนุมัติอธิบดีกรมสรรพากรก่อน แต่สำหรับการยื่นเสียภาษีที่ไม่ใช่ภาษีสิ้นปี (ภ.ง.ด.93, ภ.ง.ด.94) ไม่ต้องขออนุมัติแต่อย่างใด

ตัวอย่าง นาง B และ นาย C มีเงินได้จากค่าเช่าร่วมกันได้ยื่นแบบฯ ภ.ง.ด.90 โดยเลือกยื่นรายการและเสียภาษีร่วมกันในนามนาง B หากประสงค์จะเปลี่ยนแปลงการยื่นแบบฯ ภ.ง.ด.90 แยกยื่นเงินได้ระหว่าง นาง B และ นาย C ต้องขออนุมัติอธิบดีกรมสรรพากรก่อน

ในส่วนของการขออนุมัติเปลี่ยนแปลงวิธีการยื่นแบบฯ ต่ออธิบดีกรมสรรพากรสามารถทำได้โดยทำหนังสือชี้แจงเหตุผลและความจำเป็นต่ออธิบดี และนำส่งหนังสือที่สำนักงานสรรพากรพื้นที่ ที่มีผู้เงินได้ระบุไว้ในตอนยื่นแบบแสดงรายการ เพื่อให้เจ้าหน้าที่จะได้ดำเนินการตามขั้นตอนให้ท่านต่อไป ซึ่งโดยปกติทั่วไปแล้ว เจ้าหน้าที่จะแนะนำให้ต่างฝ่ายต่างแยกยื่นแบบแสดงรายการ โดยให้พิจารณาเงื่อนไขจากเงินได้ค่าลดหย่อนของแต่ละฝ่ายเป็นสำคัญ โดยท่านสามารถทดสอบด้วยการยื่นแบบออนไลน์เปรียบเทียบในวิธีต่าง ๆ ที่แนะนำไปเพื่อดูผลการคำนวณภาษีที่ออกมาได้ก่อน แล้วจึงค่อยตัดสินใจเลือกวิธีการยื่นแบบแสดงรายการของท่าน กรมสรรพากรก็ยินดีและไม่ขัดข้องเลยคะ