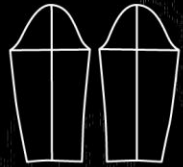


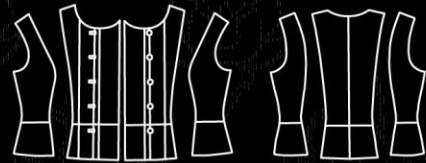
ชุดไทยเรือนต้น Thai Ruean Ton

รูปแบบการแต่งกายชุดไทยพระราชนิยม

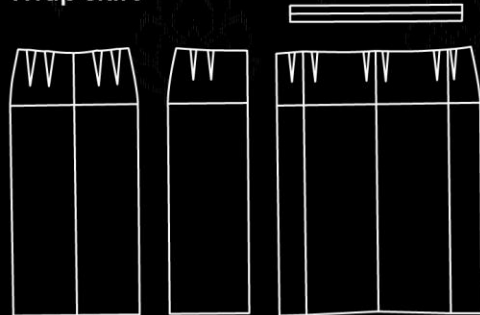
① แขนเสื้อ
Sleeve



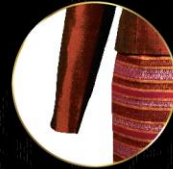
② ตัวเสื้อ
Blouse



③ ผ้าถุงสำเร็จ
Wrap skirt



คอกลม
Round neckline



แขนสามส่วน
Three-quarter-length sleeves



ผ้าถุงสำเร็จ
Wrap skirt



สร้อยคอลูกไม้ปลายมือ
หรือสร้อยมุก
Floral necklace or pearl necklace



กรุณาคลิก
Please Click



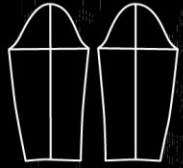
กลับไปหน้าแรก
Return to Main Page

หน้าถัดไป
Next Page



ชุดไทยจิตรลดา Thai Chitralada

① แขนเสื้อ
Sleeve

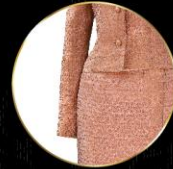
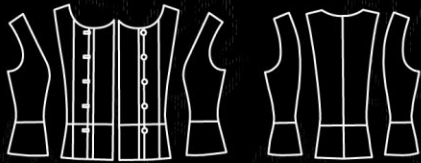


② คอตั้ง
Stand collar



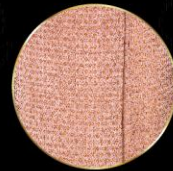
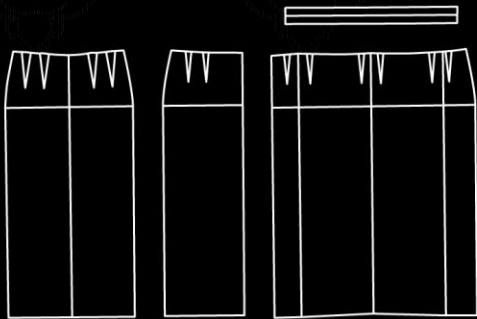
คอตั้ง
Stand collar

③ ตัวเสื้อ
Blouse



แขนกระบอก
Long-sleeved blouse

④ ผ้านุ่งสำเร็จ
Wrap skirt



ผ้านุ่งสำเร็จ
Wrap skirt



สร้อยคอลูกไม้ปลายมือ
Floral necklace



กรุณาคลิก
Please Click



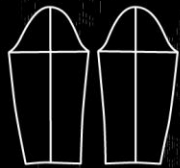
กลับไปหน้าแรก
Return to Main Page

หน้าถัดไป
Next Page



ชุดไทยอมรินทร์ Thai Amarin

① แขนเสื้อ
Sleeve



② คอตั้ง
Stand collar



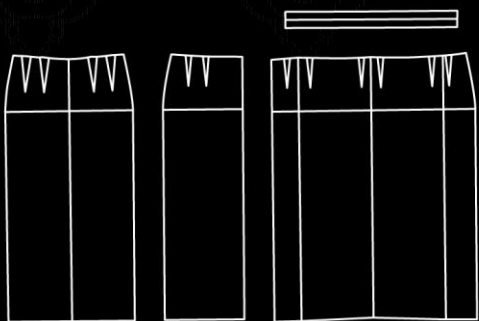
คอตั้ง
Stand collar

③ ตัวเสื้อ
Blouse



แขนกระบอก
Long-sleeved blouse

④ ผ้านุ่งสำเร็จ
Wrap skirt



ผ้านุ่งสำเร็จ
Wrap skirt



สร้อยทับทรวง หรือ
สร้อยคอลูกไม้ปลายมือ
Pendant necklace or
Floral necklace



กรุณาคลิก
Please Click



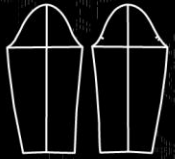
กลับไปหน้าแรก
Return to Main Page

หน้าถัดไป
Next Page



ชุดไทยบรมพิมาน Thai Boromphiman

① แขนเสื้อ
Sleeve



② คอตั้ง
Stand collar



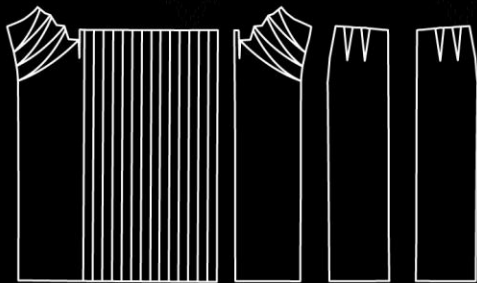
③ ตัวเสื้อ
Blouse



④ ชายพก
Front-tucked panel



⑤ หน้านุ่งจีบ
Front - pleated skirt



คอตั้ง
Stand collar



แขนกระบอก
Long-sleeved blouse



จีบหน้า
Front - pleated skirt



สร้อยทับทรวง หรือ
สร้อยคอลูกไม้ปลายมือ
Pendant necklace or
Floral necklace



สังวาล
Body chain



เข็มขัด
Belt



กรุณาคลิก
Please Click



กลับไปหน้าแรก
Return to Main Page

หน้าถัดไป
Next Page



ชุดไทยจักรี
Thai Chakri

เลือก
SELECT



ผ้าจีบ
Pleated *Sabai*



ผ้าปัก
Embroidered *Sabai*



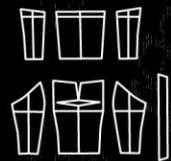
กลับไปหน้าแรก
Return to Main Page

หน้าถัดไป
Next Page

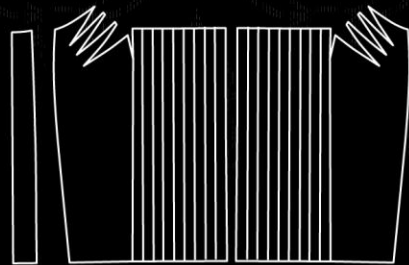


ชุดไทยจักรี (สไบจีบ) Thai Chakri (Pleated Sabai)

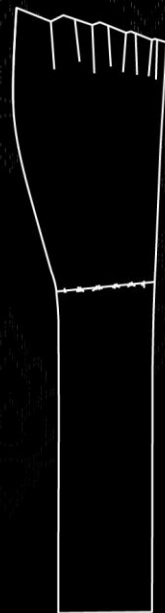
① เสื้อเกาะอก
Tube top



② หน้านุ่งจีบ
Front - pleated skirt



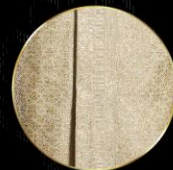
④ สไบจีบ
Pleated sabai



③ ชายพก
Front-tucked panel



สไบจีบ
Pleated Sabai



จีบหน้า
Front-pleated skirt



สร้อยทับทรวง
หรือสร้อยสั้น
Pendant necklace
or Short necklace



เข็มขัด
Belt



กรุณากด
Please Click



กลับไปหน้าแรก
Return to Main Page

หน้าถัดไป
Next Page

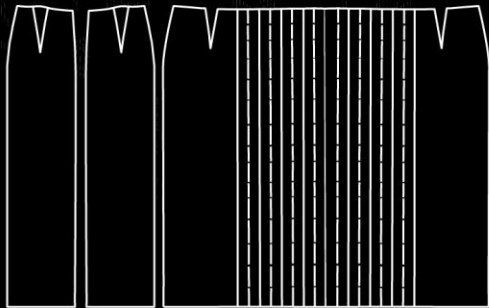


ชุดไทยจักรี (สไบปัก) Thai Chakri (Embroidered Sabai)

① เสื้อเกาเซอร์
Tube top



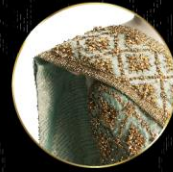
② หน้านุ่งจีบ
Front - pleated skirt



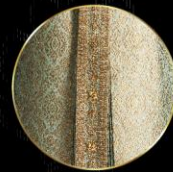
③ ชายพก
Front-tucked panel



④ สไบปัก
Embroidered sabai



สไบปัก
Embroidered Sabai



จีบหน้า
Front-pleated skirt



สร้อยทับทรวง
หรือสร้อยสั้น
Pendant necklace
or Short necklace



เข็มขัด
Belt



กรุณาคลิก
Please Click



กลับไปหน้าแรก
Return to Main Page

หน้าถัดไป
Next Page

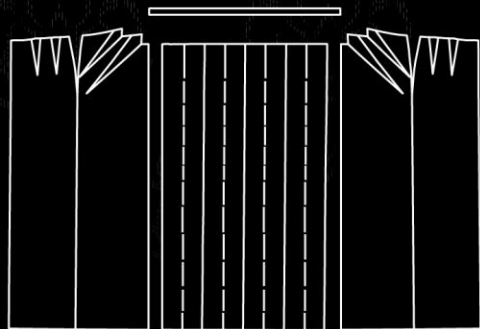


ชุดไทยดุสิต Thai Dusit

① ตัวเสื้อ
Bodice



② ผ้านุ่งจีบ
Front - pleated skirt



③ ชายพก
Front-tucked panel



คอกว้าง
Wide neckline



แขนกุด
Sleeveless bodice



จีบหน้า
Front-pleated skirt



เข็มขัด
Belt



กรุณาคลิก
Please Click



กลับไปหน้าแรก
Return to Main Page

หน้าถัดไป
Next Page



ชุดไทยศิวาลัย
Thai Siwalai

เลือก
SELECT



สะพักเย็บติดกับชุด
Ready-to-Wear *Sapak*



สะพักห่มแยก
Separated *Sapak*



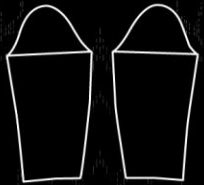
กลับไปหน้าแรก
Return to Main Page

หน้าถัดไป
Next Page



ชุดไทยสีวาลัย (สะพักเย็บติดกับชุด) Thai Siwalai (Ready-to-Wear Sapak)

① แขนเสื้อ
Sleeve



② คอตั้ง
Stand collar



⑤ สะพัก
Outer shoulder cloth



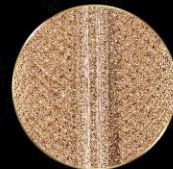
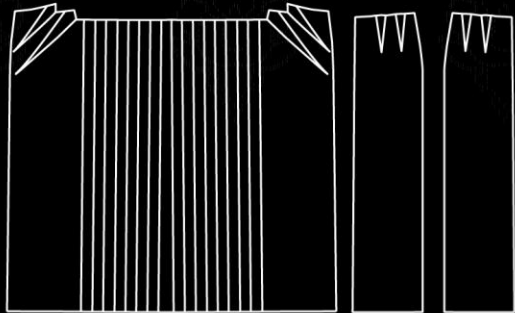
แขนกระบอก
Long-sleeved blouse

③ ตัวเสื้อ
Blouse

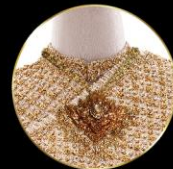


สะพักสำเร็จ
Ready-to-Wear Sapak

④ หน้านุ่งจีบ
Front - pleated skirt



จีบหน้า
Front-pleated skirt



สร้อยทับทรวง
Pendant necklace



เข็มขัด
Belt



กรุณาคลิก
Please Click



กลับไปหน้าแรก
Return to Main Page

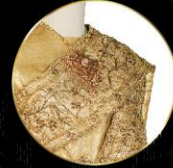
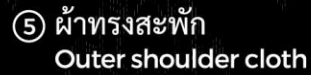
หน้าถัดไป
Next Page



ชุดไทยศิวาลัย (สะพักห่มแยก) Thai Siwalai (Separated *Sapak*)



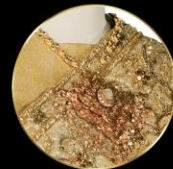
แขนกระบอก
Long-sleeved blouse



ห่มสะพักแยก
Separated *Sapak*



จีบหน้า
Front-pleated skirt



สร้อยทับทรวง
Pendant necklace



เข็มขัด
Belt



กรุณาคลิก
Please Click



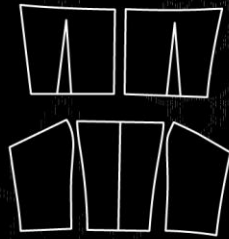
กลับไปหน้าแรก
Return to Main Page

หน้าถัดไป
Next Page

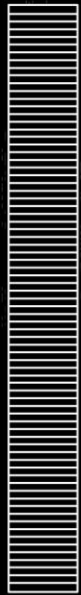


ชุดไทยจักรพรรดิ Thai Chakraphat

① ตัวเสื้อเกาะอก
Tube top



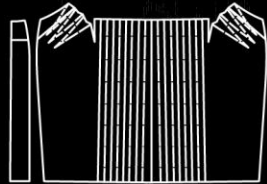
④ สไบจีบ
Pleated sabai



⑤ ผ้าทรงสะพัก
Outer shoulder cloth



② ผ้านุ่งจีบ
Front - pleated skirt



③ ชายพก
Front-tucked panel



สไบจีบ
Pleated Sabai



ห่มสะพักแยก
Separated Sapak



จีบหน้า
Front-pleated skirt



สร้อยทับทรวง
Pendant necklace



เข็มขัด
Belt



กรุณาคลิก
Please Click



กลับไปหน้าแรก
Return to Main Page

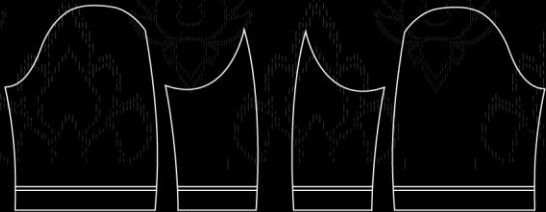
หน้าถัดไป
Next Page



เสื้อพระราชทานแขนสั้น

Short-Sleeved Phra Ratchathan Shirt

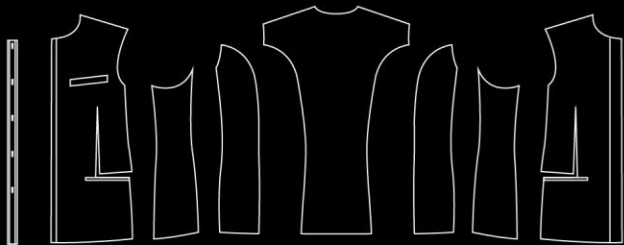
① แขนเสื้อ
Sleeve



② คอตั้ง
Stand collar



③ ตัวเสื้อ
Body



คอตั้ง
Stand collar

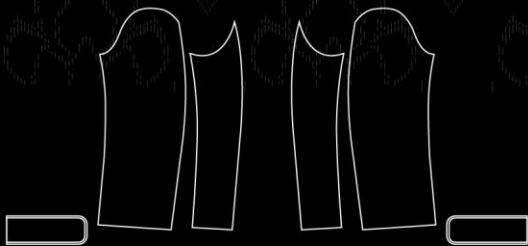


แขนสั้น
Short sleeve



เสื้อพระราชทานแขนยาว Long-Sleeved Phra Ratchathan Shirt

① แขนเสื้อ
Sleeve



② คอตั้ง
Stand collar

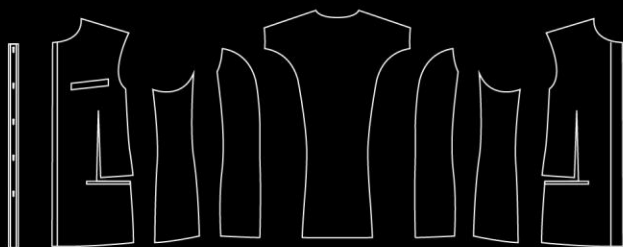


คอตั้ง
Stand collar



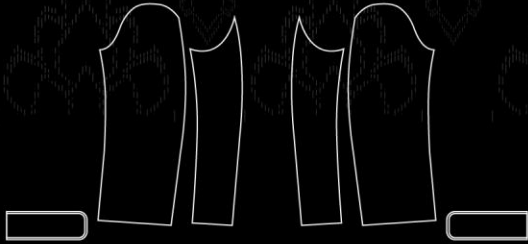
แขนยาว
Long sleeve

③ ตัวเสื้อ
Body



เสื้อพระราชทานแขนยาวมีผ้าคาดเอว Long-Sleeved Phra Ratchathan Shirt with Sash

① แขนเสื้อ
Sleeve

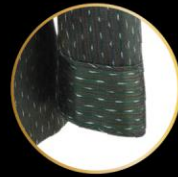
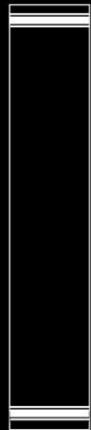


② คอตั้ง
Stand collar



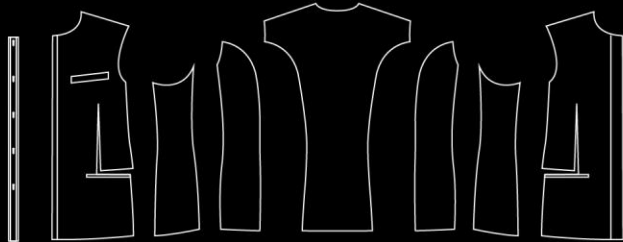
คอตั้ง
Stand collar

④ ผ้าคาดเอว
Sash



แขนยาว
Long sleeve

③ ตัวเสื้อ
Body



ผ้าคาดเอว
Waist sash



ชุดไทยเรือนต้น Thai Ruean Ton

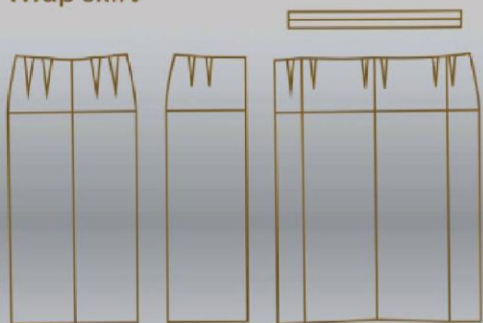
① แขนเสื้อ
Sleeve



② ตัวเสื้อ
Blouse



③ ผ้าถุงสำเร็จ
Wrap skirt



คุม 5 เม็ด
สามารถใช้ได้ทั้ง
กระดุมป้อม
กระดุมโลหะ
หรือกระดุมมุก

แขน 3 ส่วน

ปลายแขนผ้าเล็กน้อย
หรือไม่ผ่าก็ได้

คอกกลมชิดคอ

ติดซิปข้างหรือซิปในป้ายหรือตะขอ

ชายผ้านุ่งเสมอข้อเท้า
ไม่ผ่าหลังหรือผ่าข้าง

เครื่องประดับ : สร้อยลูกไม้หรือสร้อยมุก

ท่อนบน: ผ้าฝ้ายหรือผ้าไหมพื้น

ท่อนล่าง: ตัดเย็บผ้าถุงป้ายใช้ผ้าไหมมัดหมี่ ผ้าตีนจกหรือผ้าปักเชิง

ชุดไทยจิตรลดา Thai Chitralada

① แขนเสื้อ
Sleeve



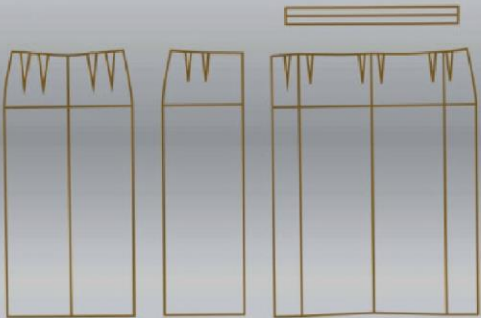
② คอตั้ง
Stand collar



③ ตัวเสื้อ
Blouse



④ ผ้านุ่งสำเร็จ
Wrap skirt



เจาะรั้งคุดม 5 เม็ด
ใช้กระดุมบี้มหรือ
กระดุมโลหะ

ปลายแขนติดซิปป่อน
หรือไม่ติดก็ได้

คอตั้งประมาณ 2.5 ซม.

ติดซิปปข้างหรือซิปปในป้าย

ชายผ้านุ่งกรอมข้อเท้า
ไม่ผ่าหลังหรือผ่าข้าง

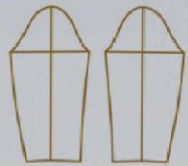
เครื่องประดับ : สร้อยลูกไม้หรือสร้อยเส้นชิดคอก

ท่อนบน: ผ้าไหมยกดอกหรือผ้าไหมพื้น

ท่อนล่าง: ผ้าไหมยกดอก ผ้าไหมพื้นหรือผ้าไหมมัดหมี่

ชุดไทยอมรินทร์ Thai Amarin

① แขนเสื้อ
Sleeve



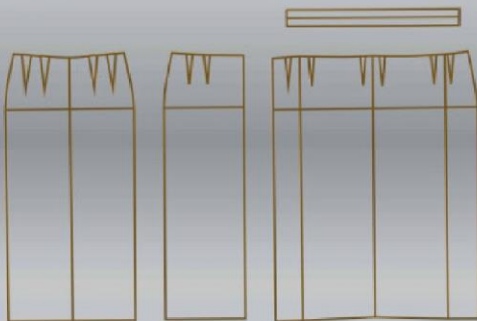
② คอตั้ง
Stand collar



③ ตัวเสื้อ
Blouse



④ ผ้านุ่งสำเร็จ
Wrap skirt



กระดุม 5 เม็ด
ใช้กระดุมป้อมหรือ
กระดุมโลหะ

ปลายแขนติดซิปป้อน
หรือไม่ติดก็ได้

คอตั้งประมาณ 2.5 ซม.

ผ้านุ่งสำเร็จติดซิปปด้านข้าง

ชายผ้านุ่งเสมอข้อเท้า
ไม่ผ่าหลังหรือผ่าข้าง

เครื่องประดับ : สร้อยลูกไม้หรือทับทรวง

ท่อนบน: ผ้าไหมพื้น

ท่อนล่าง: ผ้าไหมยกทอง

ชุดไทยบรมพิมาน Thai Boromphiman

① แขนเสื้อ
Sleeve



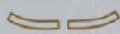
③ ตัวเสื้อ
Blouse



⑤ ผ้านุ่งจีบ
Front - pleated skirt



② คอตั้ง
Stand collar



④ ชายพก
Front-tucked panel



เครื่องประดับ : สร้อยลูกไม้หรือทับทรวงหรือสังวาลย์และคาดเข็มขัด

ท่อนบน: ผ้าไหมพื้นหรือผ้าไหมยกดอก

ท่อนล่าง: ผ้าไหมยกทองหรือผ้าไหมยกดอก

ชายพก กว้าง 7.5 ซม.
ยาว 13.5-17 ซม.

จีบหน้า กว้าง 7-8 ซม.
จีบหน้า 4-5 พับ

คอตั้งประมาณ 2.5 ซม.

ซิปล่อนกลางหลังยาวตั้งแต่
ต้นคอถึงสะโพกล่าง

แขนยาว
กรอมข้อมือ

ปลายแขนใช้ได้ทั้งกระดุมบีบ
ติดซิปล่อน หรือติดตะขอ

ชายผ้านุ่งเสมอข้อเท้า
ไม่ผ่าหลังหรือผ่าข้าง



ชุดไทยจักรี (สไบจีบ) Thai Chakri (Pleated Sabai)

① เสื้อเกาะอก
Tube top



② ผ้านุ่งจีบ
Front - pleated skirt



③ ชายพก
Front-tucked panel



④ สไบจีบ
Pleated sabai



สไบจีบจีบเดรปพาดไหล่ทั้งชาย

ชายพก กว้าง 7.5 ซม.
ยาว 13.5-17 ซม.

ซิปซ่อนกลางหลังยาวตั้งแต่
ต้นคอถึงสะโพกกลาง

จีบหน้า กว้าง 7.5 ซม.

สไบยาวเสมอชายผ้านุ่ง

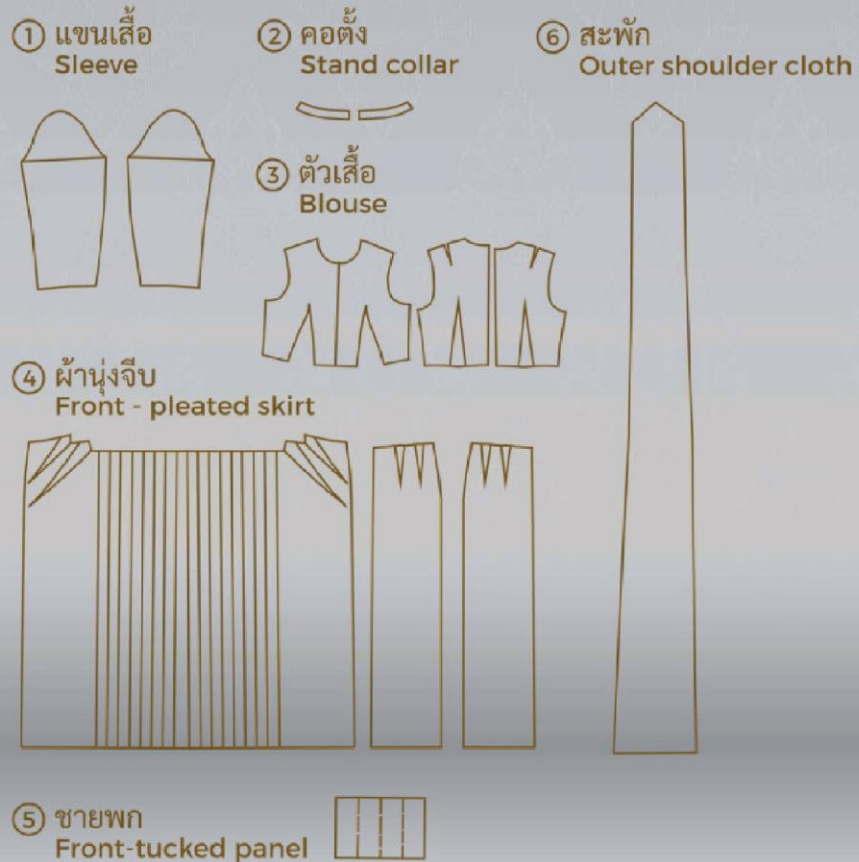
ชายผ้านุ่งเสมอข้อเท้า
ไม่ผ่าหลังหรือผ่าข้าง

เครื่องประดับ : ทับทรวงหรือสร้อยเส้นซิดคอกและคาดเข็มขัด

ท่อนบน: ผ้าไหมพื้นสอดเส้นทอง

ท่อนล่าง: ผ้าไหมยกทอง

ชุดไทยสีวาลัย (สะพักเย็บติดกับชุด) Thai Siwalai (Ready-to-Wear Sapak)



แขนยาว
กรอมข้อมือ
ปลายแขนติดซิปป้อน
หรือติดตะขอ

จีบหน้า กว้าง 7.5 ซม.

ชายผ้าถุงเสมอข้อเท้า
ไม้ผ้าหลังหรือผ้าข้าง

คอตั้งประมาณ 2.5 ซม.

ความกว้างสะพัก
ด้านหน้า 14-16 ซม.

ติดซิปปกลางหลังตั้งแต่
ต้นคอถึงสะโพกกลาง

ความกว้างปลายสะพัก 25-27 ซม.

เครื่องประดับ : คาดเข็มขัด

ท่อนบน: ผ้าไหมยกทอง ท่อนล่าง: ผ้าไหมยกทอง
หมายเหตุ: สามารถตัดเย็บได้ทั้งแบบปักประดับและไม่ปักประดับ

ชุดไทยจักรี (สไบปัก) Thai Chakri (Embroidered Sabai)

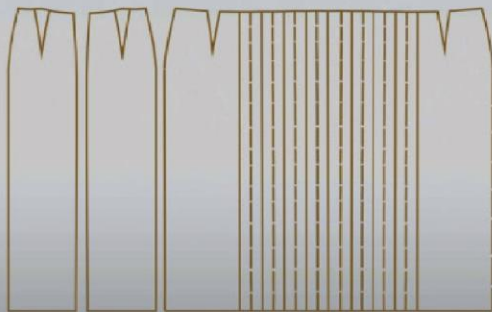
① เสื้อเกาะอก
Tube top



④ สไบปัก
Embroidered sabai



② ผ้านุ่งจีบ
Front - pleated skirt



③ ชายพก
Front-tucked panel



ความกว้างสไบ
ด้านหน้า 15-17 ซม.

ชายพก กว้าง 7.5 ซม.
ยาว 13.5-17 ซม.

ด้านในสไบปักประดับ

จีบหน้า กว้าง 7.5 ซม.

ความกว้างชายสไบ 25 ซม.

ชายสไบยาวเสมอพื้น

ชายผ้านุ่งเสมอข้อเท้า
ไม่ผ้าหลังหรือผ้าข้าง

เครื่องประดับ : หีบทรงหรือสร้อยสั้นติดคอและคาดเข็มขัด

ท่อนบน: ผ้าไหมพื้นปักประดับ

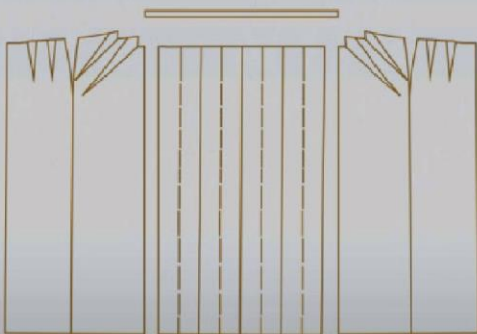
ท่อนล่าง: ผ้าไหมยกทอง

ชุดไทยดุสิต Thai Dusit

① ตัวเสื้อ
Blouse



② ผ้านุ่งจีบ
Front - pleated skirt



③ ชายพก
Front-tucked panel



เครื่องประดับ : สร้อยสั้นขีดคอและคาดเข็มขัด

คอปกกว้าง
ตะเข็บไหล่กว้าง
ประมาณ 3.5 ซม.

ชายพก กว้าง 7.5 ซม.
ยาว 13.5-17 ซม.

ท่อนบน: ผ้าไหมพื้นและปักประดับ



แขนงูค

ท่อนบนติดซิปซ่อนฝั่งซ้าย
ยาวลงมาถึงบริเวณเอว

ติดตะขอ

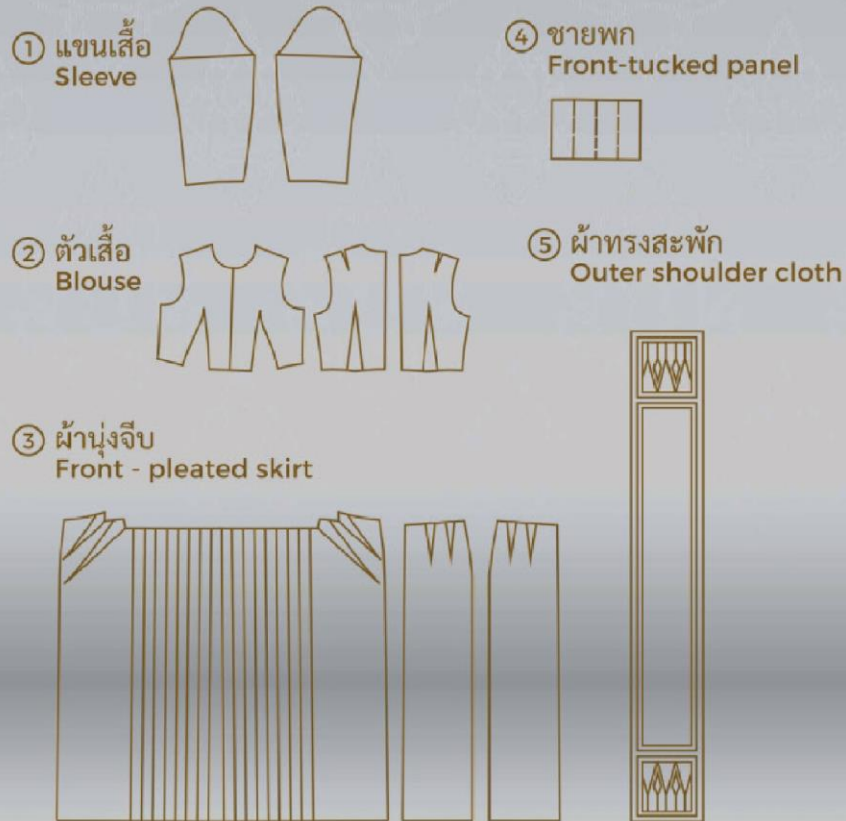
ซิปหน้าจากเอวถึงสะโพก
(ด้านในของจีบหน้า)

จีบหน้า กว้าง 7.5 ซม.

ชายผ้านุ่งเสมอข้อเท้า
ไม่ผ่าหลังหรือผ่าข้าง

ท่อนล่าง: ผ้าไหมยกทอง

ชุดไทยศิวาลัย (สะพักห่มแยก) Thai Siwalai (Separated Sapak)



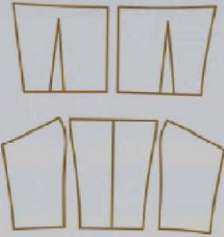
เครื่องประดับ : ทับทรงหรือสร้อยเส้นติดคอและคาดเข็มขัด

ท่อนบน: ผ้าไหมพื้น

ท่อนล่าง: ผ้าไหมยกทอง

ชุดไทยจักรพรรดิ Thai Chakraphat

① ตัวเสื้อเกาะอก
Tube top



④ สไบจีบ
Pleated sabai



⑤ ผ้าทรงสะพัก
Outer shoulder clo



② ผ้านุ่งจีบ
Front - pleated skirt



③ ชายพก
Front-tucked panel



ซิปข้างเกล็ดด้านซ้าย
หรือกลางหลัง

ด้านในเป็นชุดเกาะอก

จีบหน้า กว้าง 7.5 ซม.

หม่ผ้าทรงสะพักให้ชายด้านหน้า
สั้นกว่าด้านหลัง

หม่สไบจีบ

ชายพก กว้าง 7.5 ซม.

ยาว 13.5-17 ซม.

ชายผ้านุ่งเสมอข้อเท้า
ไม่ผ้าหลังหรือผ้าข้าง



เครื่องประดับ : ทับทรวงหรือสังวาลย์และคาดเข็มขัด

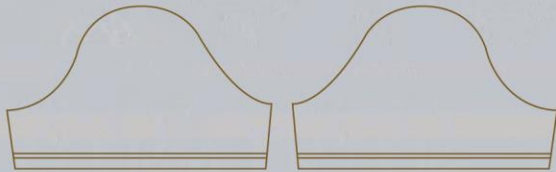
ท่อนบน: เกาะอกด้านในใช้ผ้าไหมพื้น

ท่อนล่าง: ผ้าไหมยกทอง

เสื้อพระราชทานแขนสั้น

Short-Sleeved Phra Ratchathan Shirt

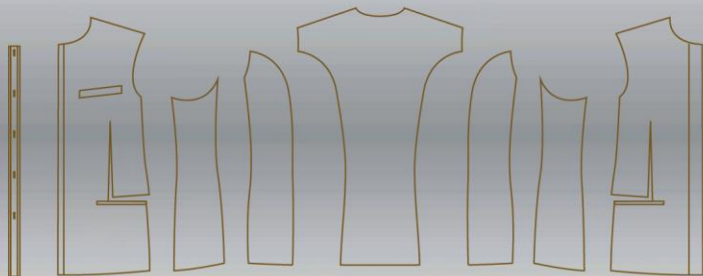
① แขนเสื้อ
Sleeve



② คอตั้ง
Stand collar



③ ตัวเสื้อ
Body



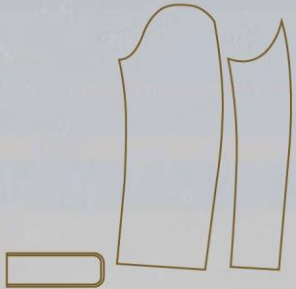
ขลิบปลายแขน

กระดุม 5 เม็ด
ใช้กระดุมป้อมหรือ
กระดุมโลหะ

เสื้อพระราชทานแขนยาว

Long-Sleeved Phra Ratchathan Shirt

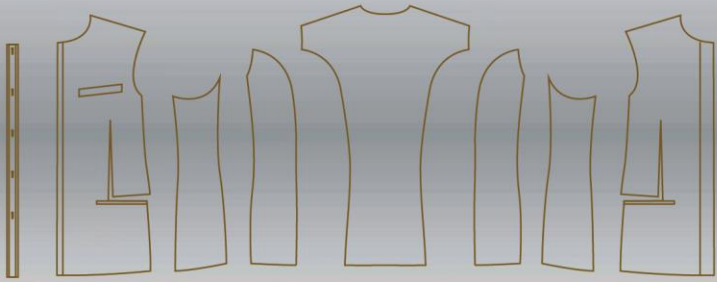
① แขนเสื้อ
Sleeve



② คอตั้ง
Stand collar



③ ตัวเสื้อ
Body



กระดุม 5 เม็ด
ใช้กระดุมป้อมหรือ
กระดุมโลหะ

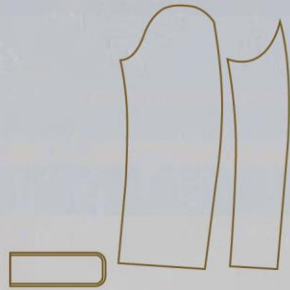


แขนยาว
กรอมข้อมือ
ปลายแขนเย็บทาบ
ด้วยผ้าชนิดเดียวกัน

เสื้อพระราชทานแขนยาวมีผ้าคาดเอว

Long-Sleeved Phra Ratchathan Shirt with Sash

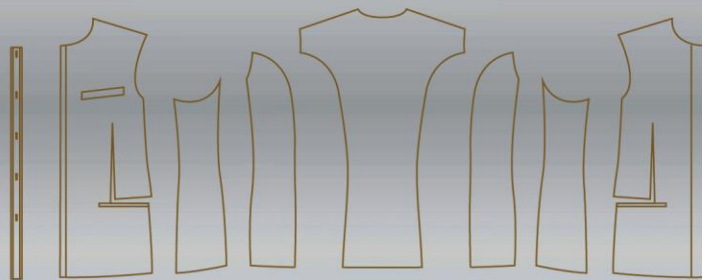
① แขนเสื้อ
Sleeve



② คอตั้ง
Stand collar



③ ตัวเสื้อ
Body



④ ผ้าคาดเอว
Sash



กระดุม 5 เม็ด
ใช้กระดุมป้อมหรือ
กระดุมโลหะ

ผ้าคาดเอว



แขนยาว
กรอมข้อมือ